

HVORDAN LOGGE INN PÅ LEARNLAB

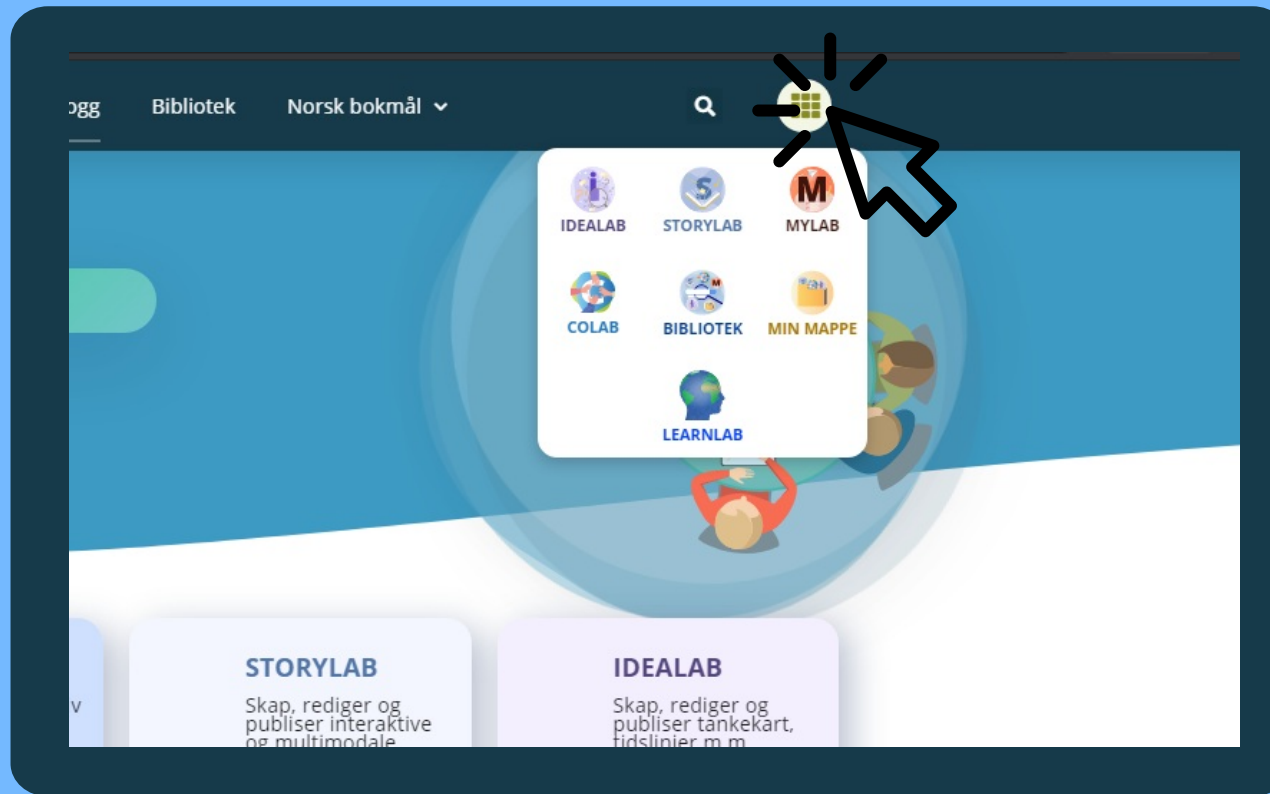




Hei! Velkommen til en kort gjennomgang av hvordan du oppretter bruker og logger på Learnlab.

Gå til www.learnlab.net

The screenshot shows the LearnLab website interface. At the top, there is a navigation bar with the logo 'LEARN LAB' and menu items: 'Hjem', 'Blogg', 'Bibliotek', and 'Norsk bokmål'. Below the navigation bar is a search bar with the text 'Delta i en læringsøkt.' and a button 'Delta i læringsøkt'. The main content area features a large blue banner with the text '"SKAP OG ENGASJER, MULIGGJØR FREMTIDEN"'. Below the banner are four featured tool cards: 'MYLAB' (Elevers og lærerens prosessverktøy for vurdering), 'COLAB' (Verktøy for interaktiv og engasjerende læring, marked as 'GRATIS!'), 'STORYLAB' (Skap, rediger og publiser interaktive og multimodale historier), and 'IDEALAB' (Skap, rediger og publiser tankekart, tidslinjer m.m.). At the bottom, there is a section titled 'LearnLab tilbyr' with four icons representing 'Digitalt læringsinnhold', 'Digitale læringsverktøy', 'Kurs og opplæring', and 'Organisasjonslisens'.



- 1) Klikk på vaffelmenyen.
- 2) Velg et **CoLab**.
- 3) Logg inn.



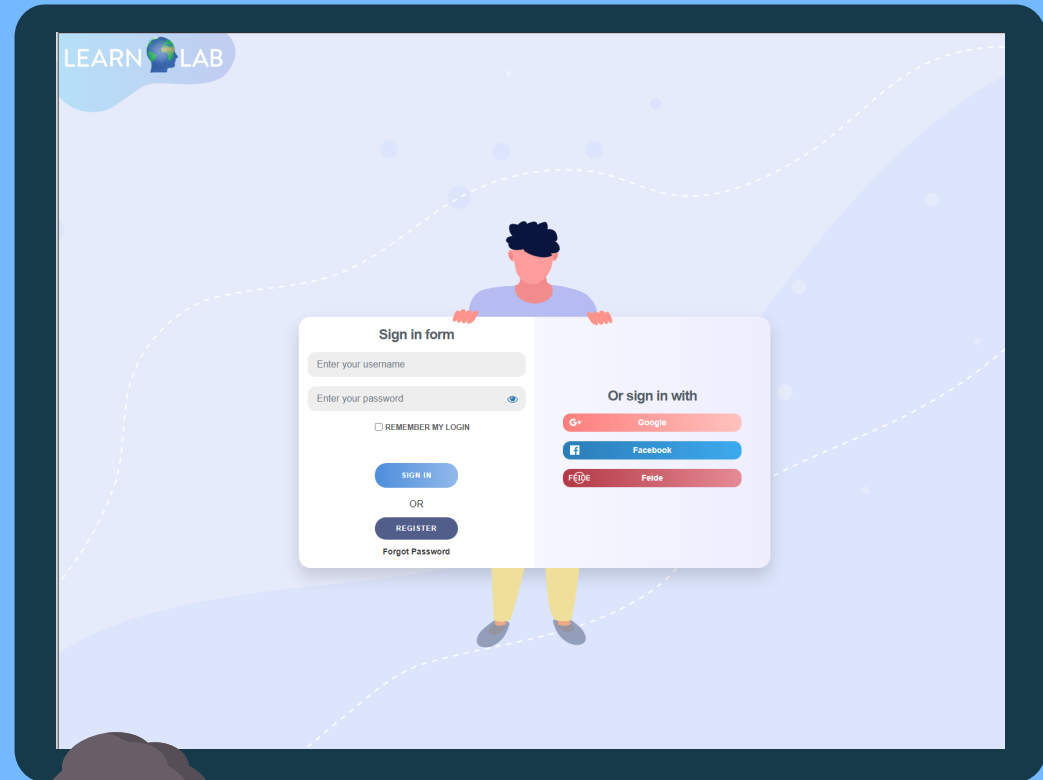
Logg på LearnLab

Du kan logge på med:

- Epost
- Feide-bruker
- Facebook-konto
- Google-konto

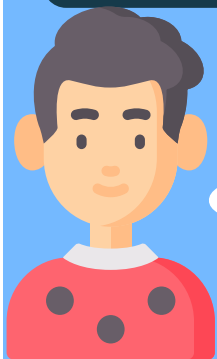
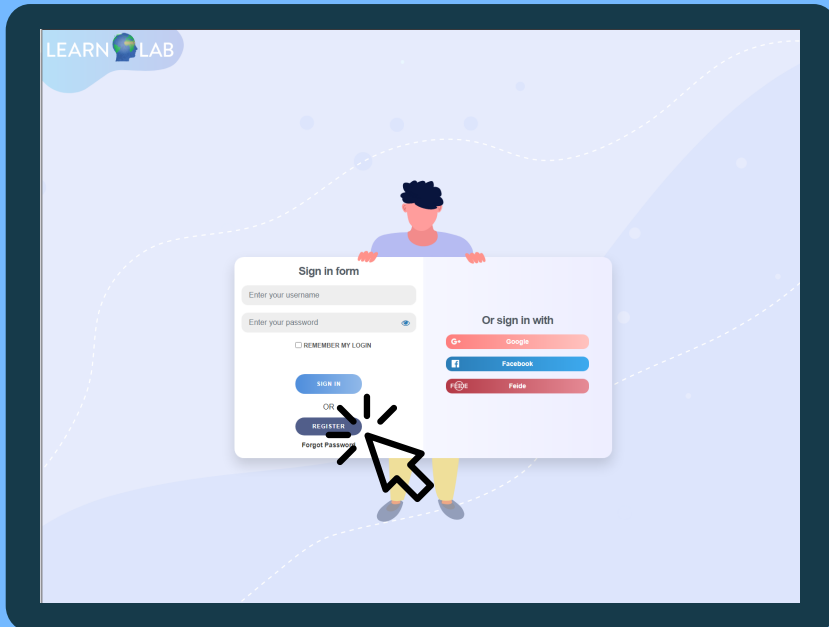


Velg Feide hvis du er elev eller lærer på en skole med lisens.



Hvis du har en bruker kan du logge deg inn her.

Opprett bruker med epost



Trykk på **registrer** for å komme til registrerings skjema. Fyll inn informasjonen.

NB! Passordet ditt må ha:
- Stor bokstav
- Tall
- Spesialtegn (eks. *!?)

Register

Nils Hansen

Nilsan@kommune.no

Passord3456!

SELECT SECTOR:
School

Teacher

SYSTEM LANGUAGE
Norwegian

REGION/LANGUAGE
Norge

I AGREE TO THE TERMS AND CONDITIONS

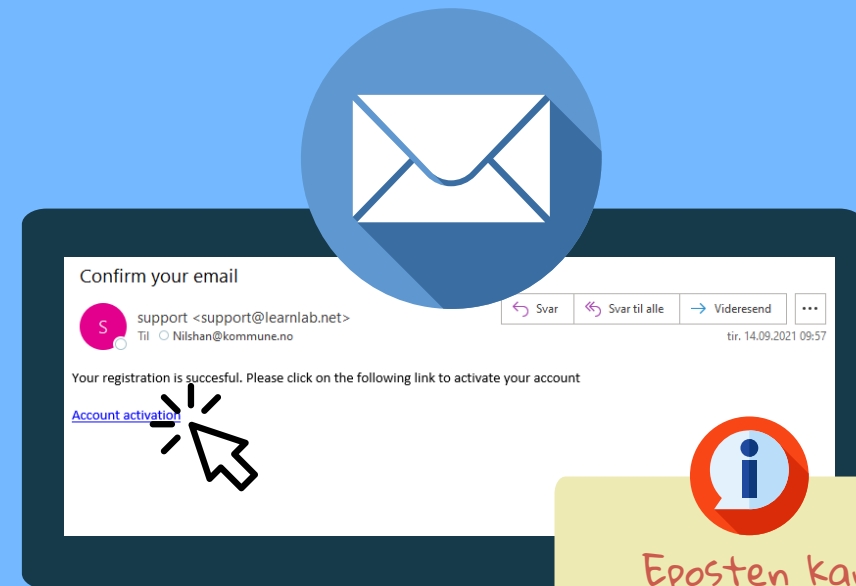
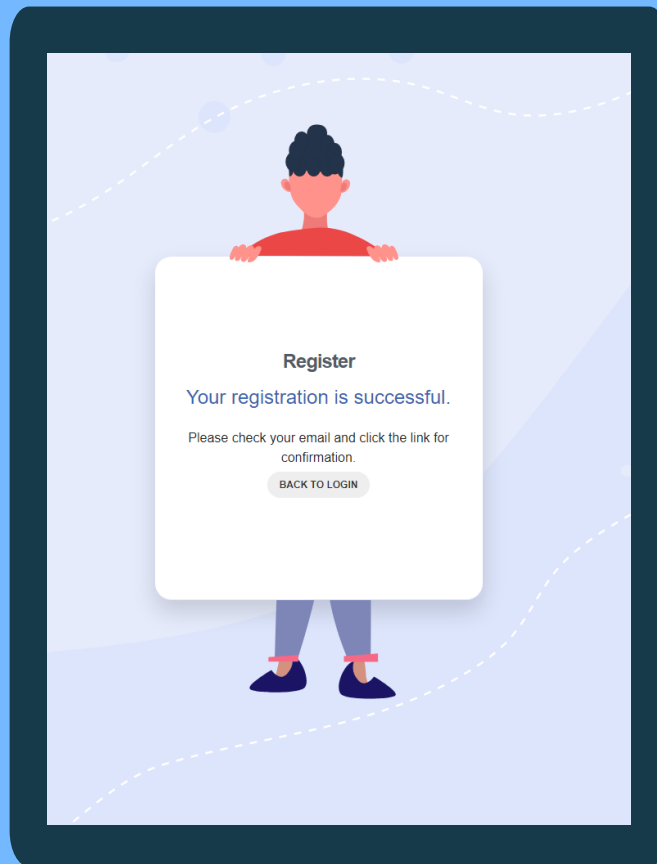
SUBSCRIBE TO NEWSLETTER

CREATE

BACK TO LOGIN



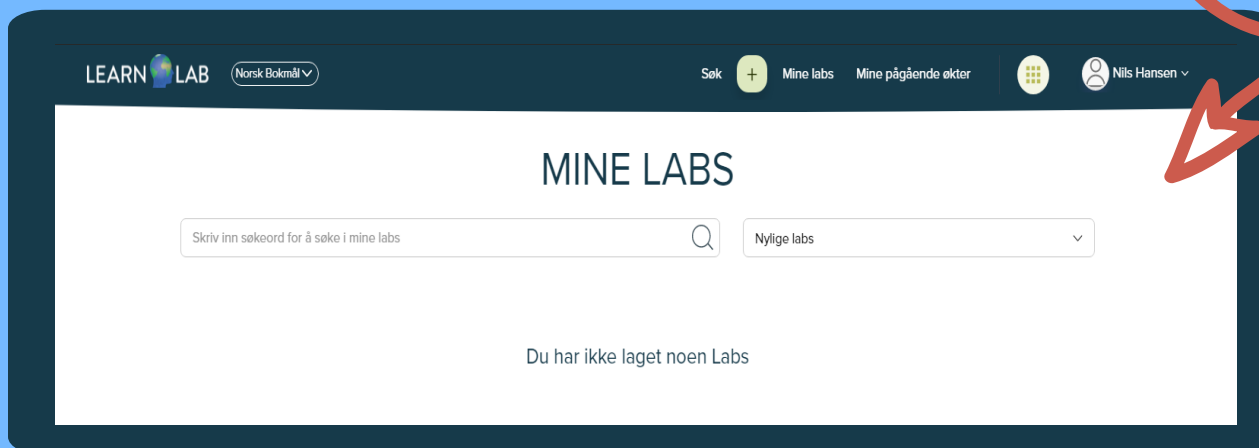
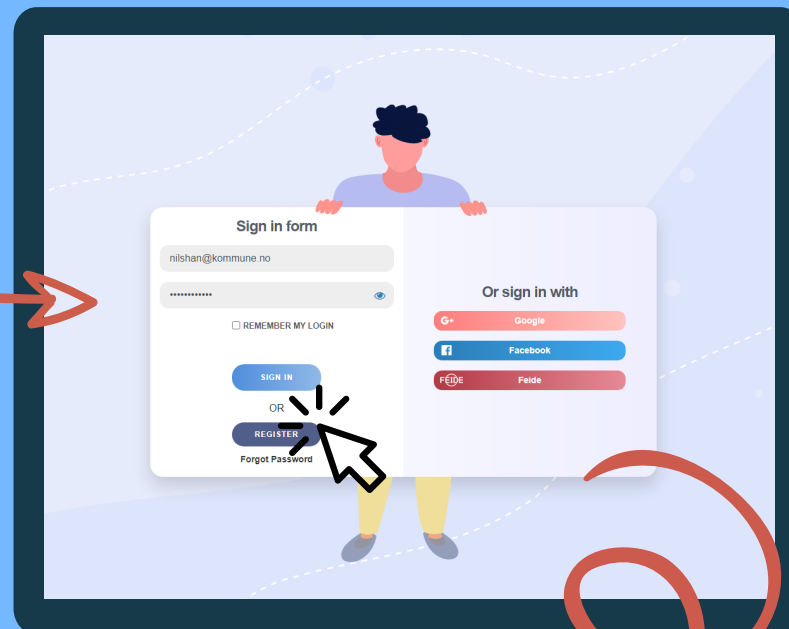
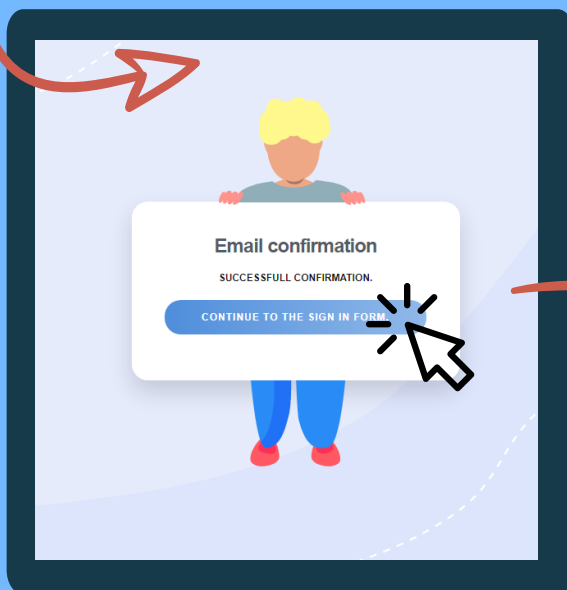
Når du har trykket **create** får du beskjed om å verifisere brukeren din. Det gjør du ved å trykke på linken du får fra support@learnlab.net i innboksen din på mailen du har registrert deg med.




Eposten kan
havne i
søppelpost, sjekk
der hvis du ikke
finner den i
innboksen



Linken fører deg hit. Du kan velge å gå til innlogging og logge på med eposten og passordet du har registrert deg med.





Gratulerer, du er nå logget inn!

Nå kan du trykke på linkene til disse ressursene og kopiere de til mine labs



Colab ,NO

Ledelse av det tverrfaglige møtet - Hvordan ivaretar...

Laben fokuserer på ledelse av det tverrfaglige møtet.
Published by LearnLab


<https://colab.learnlab.net/no/find-process/process/57455> 



Colab ,NO

Det tverrfaglige møtets struktur og oppbygging*

Prinsipper for god struktur på tverrfaglige møter.
Published by LearnLab

<https://colab.learnlab.net/no/find-process/process/57457> 



Colab ,NO

Tverrfaglig innsats for barn og unge - Hvordan...

Denne laben tar utgangspunkt i en konkret case.
Published by LearnLab

<https://colab.learnlab.net/no/find-process/process/57456> 



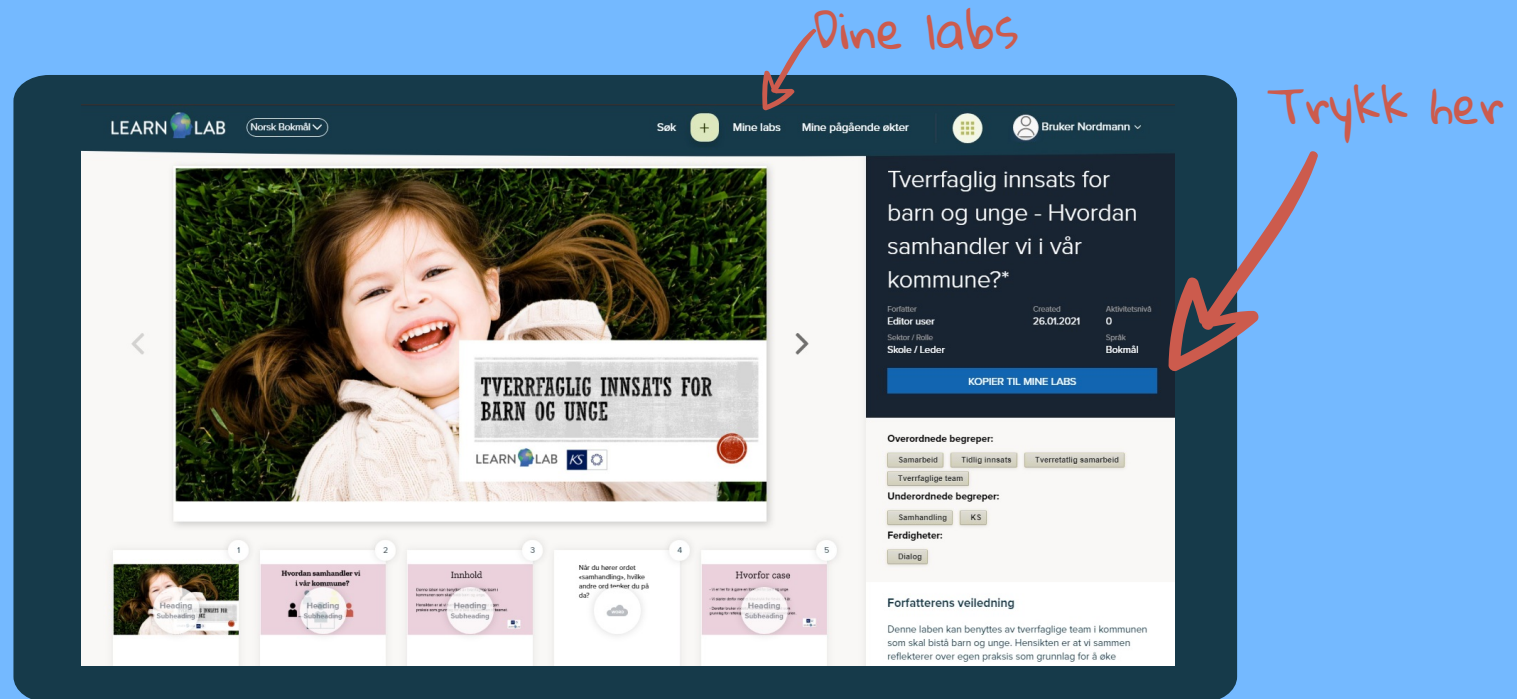
Colab ,NO

Barnets stemme*

Hvordan jobbe for å ta vare på barnets stemme?
Published by LearnLab

<https://colab.learnlab.net/no/find-process/process/57458> 

Kopiere en ressurs



The screenshot shows the LEARN LAB interface. At the top, there is a search bar and a user profile for 'Bruker Nordmann'. The main content area features a large image of a smiling child with the title 'TVERRFAGLIG INNSATS FOR BARN OG UNGE'. To the right of the image, there is a sidebar with metadata: 'Tverrfaglig innsats for barn og unge - Hvordan samhandler vi i vår kommune?*', 'Forfatter: Editor user', 'Created: 26.01.2021', 'Aktivitetstid: 0', 'Sektor / Rolle: Skole / Leder', and 'Språk: Bokmål'. A blue button labeled 'KOPIER TIL MINE LABS' is visible. A red arrow points to this button with the text 'Trykk her'. Another red arrow points to the 'Mine labs' tab in the top navigation bar with the text 'Dine labs'.



Trykk **kopier til mine labs** . Etter en kort stund vil du da finne laben under **mine labs**.