

# NED

**MED SYKEFRAVÆRET!**

IA-ledelse 2.0  
2016-2018



# IA-ledelse 2.0

Rådmenn oppgir at sykefravær er den største arbeidsgiverutfordringen i kommunesektoren. Én av ti arbeidstakere i kommunal sektor er borte hver dag.

- ▶ Koster samfunnet 22 milliarder kroner årlig (11,5 milliarder kroner i kommunal sektor)
- ▶ Tar mye av ledernes tid
- ▶ Svekker evnen til innovasjon
- ▶ Skaper dårlig arbeidsmiljø
- ▶ Gir brukerne dårligere tjenester

Da IA-avtalen ble inngått i 2001 var sykefraværet 8,4 prosent.

- Målet er å redusere fraværet med 20 prosent – ned til 6,7 prosent i kommunal sektor.
- Sykefraværet i kommunal sektor har økt til 9,6 i IA - perioden.

Det er forsket mye på årsakene til sykefravær og hva som fremmer nærvær. Vi vet mye om hva som skal til. Men vi vet også at det ikke fins noen kjappe/enkle løsninger. KS har etablert et samarbeid med NAV rettet mot større kommuner som over tid har hatt et høyt sykefravær. Prosjektet pågår i perioden 2016-2018, og retter seg spesielt mot barnehager og helse- og omsorgssektoren.

Sektorene med høyest sykefravær:

**12,6%**  
Barnehager

**11,4%**  
Helse / Pleie / Omsorg



Prosjektet skal:

- Gi ny kunnskap, nye verktøy og nye arenaer.
- Gi drahjelp i kommunens eget arbeid med å redusere fraværet.



IA-ledelse ble første gang gjennomført av KS 2010-2011.

# Hva skal skje?

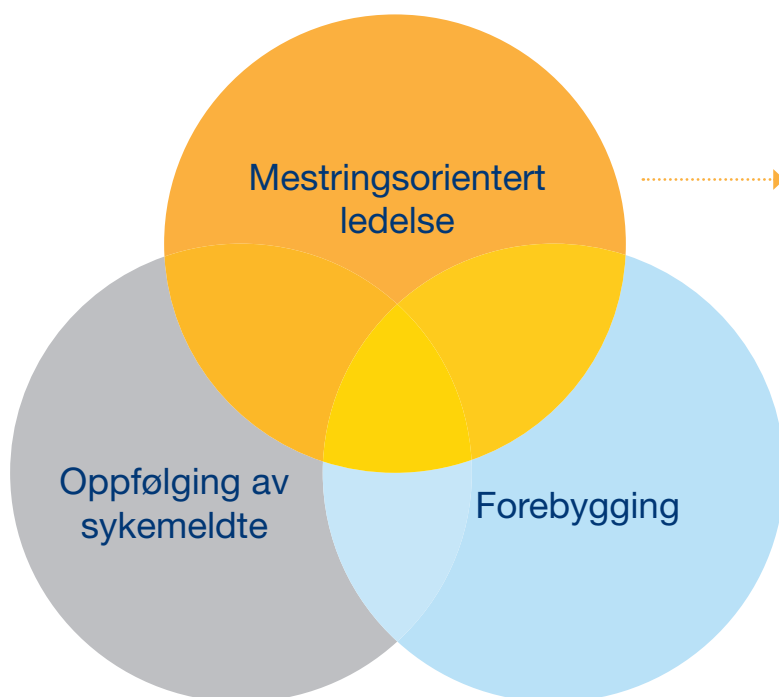
KS etablerte i 2016 et prosjektsamarbeid med NAV rettet mot større kommuner med høyt sykefravær. Målet er å gi drahjelp til kommunens eget arbeid med å redusere sykefraværet. Det er et spleiselag og hovedfinansieringen er de kommunale OU-midlene.



Forskning viser at mestringsorientert ledelse gir bedre helse, lavere fravær og bedre psykososialt arbeidsmiljø.

## Prosjektet skal:

- Bidra til å holde sykefraværsarbeidet høyt og kontinuerlig på agendaen i kommunene.
- Presentere ny forskning om hva som fremmer nærvær på den enkelte arbeidsplass. Mestringsorientert ledelse er kjernen i nærværsarbeidet. I tillegg løftes det inn ny kunnskap om god oppfølging og forebygging på arbeidsplassen.
- Tilby nye verktøy og ny metodikk som skal gi drahjelp i virksomhetenes eget arbeid med å redusere sykefraværet.
- Legge til rette for nye samhandlingsarenaer som understøtter kommunenes arbeid over tid.
- Følges av forskere, slik at vi kan dokumentere suksessfaktorer, prosesser og utvikling i målgruppekommunene.



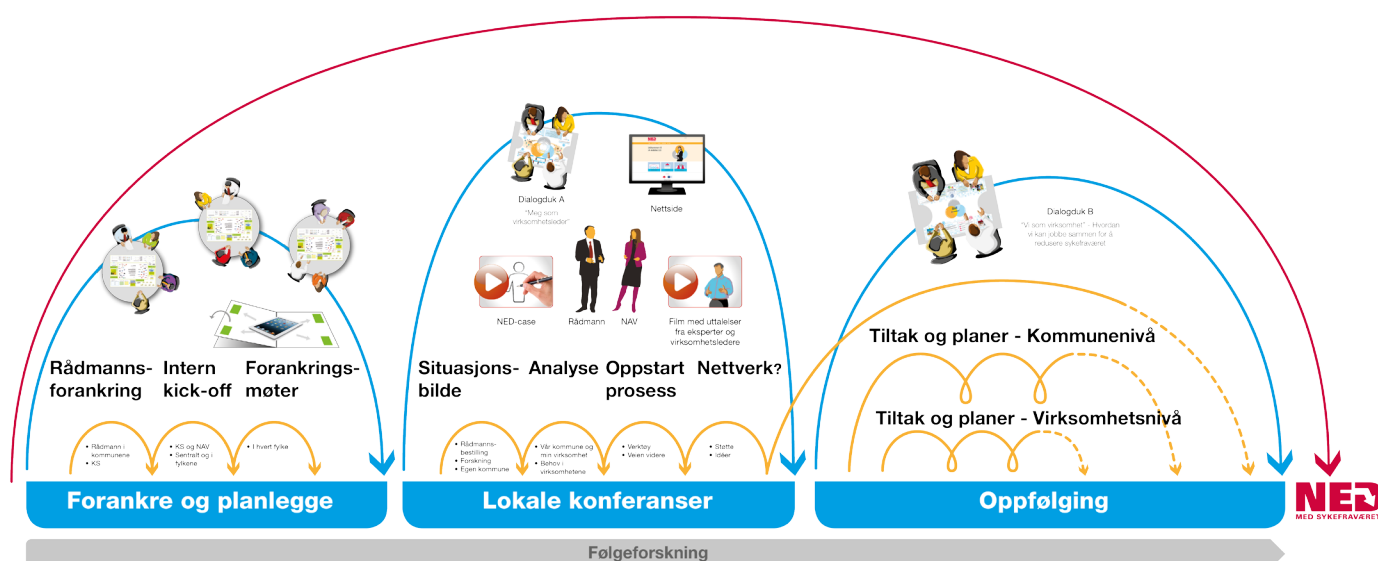
## Lederatferd som legger vekt på:

- Mestring og indre motivasjon
- Vise tillit (autonomi)
- Være tydelig på roller og forventninger
- Mestringsklima – godt psykososialt arbeidsmiljø

## Mestringsorienterte ledere skaper:

- Retning – hvor skal vi (mål og rolleavklaring)
- Mening – hvorfor skal vi dit (motivasjon)
- Gir individuell (og kollektiv) oppmerksomhet

# En prosess i tre trinn



## Rådmannsforankring

Rådmenn i målgruppekommunene mobiliseres for å sikre eierskap og forankring i toppledelsen. Dette vet vi er en suksessfaktor for å lykkes.

## Samarbeid mellom KS og NAV

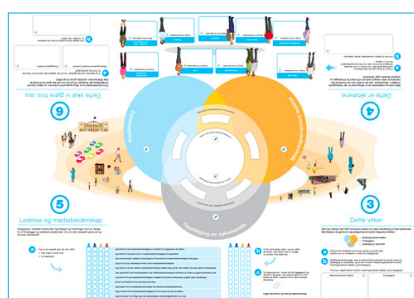
Målet er å skape en felles forståelse av mål og opplegg, og motivere til en forsterket og felles innsats i arbeidet med målgruppekommunene.

## Fylkesvise forankringsmøter

Her forankres satsingen mellom målgruppekommunene i hvert fylke og KS og NAV regionalt (Fylkesdirektør, arbeidslivssentret og NAV lokalt). På disse møtene skal hver kommune planlegge videre arbeid i egne virksomheter.

## NED-workshops i kommunene

NED-workshops er for ledere, tillitsvalgte, mfl. i virksomheter innenfor helse- og omsorg og barnehager i hver kommune. Her tilbys ny kunnskap og nye verktøy for å jobbe systematisk med fraværet i egen virksomhet og bistand til å følge opp arbeidet over tid. Det er også utarbeidet verktøy som hjelper virksomhetene med å lage en plan for videreføring av innsatsen.



## Oppfølging - dialogduk-samtaler på avdelingsnivå

Det legges opp til å videreføre samtaler om ledelse, forebyggende innsats og godt arbeidsmiljø på avdelingsnivå i virksomhetene.

## “Train-the-trainers”

Det tilbys egen workshop for personer som vil dyktiggjøres i lederstøtte/fasilitering av dialogdukene på avdelingsnivå.

## Følgeforskning

FAFO ved Lise Lien har gjort en oppstartanalyse av satsingen «IA-ledelse 2.0 – Ned med sykefraværet!» Agenda Kaupang og Proba Samfunnsanalyse følger innsatsen videre. Det bidrar med dokumentasjon og støtte til prosessene ute i virksomhetene.

## Kontaktpersoner

### Marit Tovsen

Seniorrådgiver  
Arbeidsgiverpolitisk avdeling  
KS

✉ marit.tovsen@ks.no  
☎ 90 09 47 54

### Jostein Fredriksen

Seniorrådgiver  
IA-kontoret/Arbeidsmarkedsseksjonen  
Arbeids- og velferdsdirektoratet

✉ jostein.fredriksen@nav.no  
☎ 91 73 64 74