

# Til barnehager som er med i IA-bransjeprogram

Høsten 2021 er i gang, og vi i bransjeprogrammet ser at det er mye aktivitet rundt i barnehagene. Dette syns vi er veldig spennende, og håper dere har rom for å dele med oss hva som skjer.

## Vi ønsker dialog med dere

Vi ser at det er ulike innganger, utgangspunkt, metoder og verktøy. For at vi skal få en god oversikt over hva som skjer i bransjeprogrammet, så ønsker vi dialog med dere direkte.

### Vi lurer på:

Hvordan har dere jobbet siden oppstartworkshopen?

- Har dere valgt områder å jobbe med innenfor ett av innsatsområdene? Hvilket og hvordan kom dere frem til dette?
- Bruker dere noen handlingsplan? Hva skal i så fall til for at dere opplever at handlingsplanen er til nytte?
- Har dere god kontakt med IA-rådgiveren fra Arbeidslivssentret?
- Hvordan går det med involvering av ansatte i arbeidet?



Dette kan være temaer som kan diskuteres i HMS-gruppen. Vi vet at dere har kalendere som er fulle, men vi trenger tilbakemelding innen 24.september på epost til **rakel.malene.solbu@ks.no**. Dette er for at vi skal forstå bedre hva som fungerer i arbeidet med HMS og arbeidsmiljø i barnehagene.

På workshopen fikk dere presentert tre innsatsområder;  
1.En bra dag på jobb 2.HMS og helsefremmende arbeid 3.Tidlig Inn

I tillegg har vi kurs i rolleforståelse og partsamarbeid.

## Webinar og kurs:

Om dere ønsker påfyll/kunnskap om arbeidsmiljø anbefaler vi å se webinarer:

**1.**Stami – faktabok: IA-bransjeprogram - Arbeidsmiljø- og arbeidshelsetilstanden blant barnehageansatte i Norge.

**Stami Webinar**

2. Webinar og workshop om selvledelse

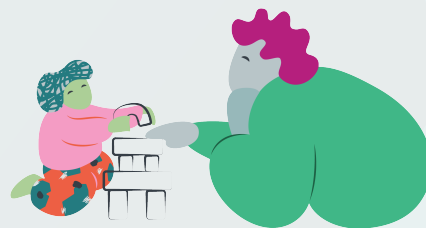
Selvledelse Webinar

3. Kurset i rolleforståelse vil settes opp fra januar 2022.  
Se eget dokument for informasjon og påmelding.

Påmelding

## BarnehageHMS

Om kort tid vil din barnehage få tilgang til verktøyet BarnehageHMS, som skal være til hjelp i det systematiske arbeidet med arbeidsmiljø, helsefremming og HMS i barnehagehverdagen. Dette er en dynamisk kalender en kan fylle med forskjellige temaer en trenger å jobbe med i arbeidsmiljøarbeidet.



Barnehagene får tilgang til kunnskap om de mest relevante faktorene som påvirker arbeidsmiljø, arbeidshelse, engasjement og kvalitet i arbeidshverdagen. BarnehageHMS gir barnehager mulighet for å diskutere hvilke utfordringer de har i arbeidsmiljøet, og videre velge tema en vil jobbe med, og så plassere disse i den dynamiske kalender.

BarnehageHMS har 13 tema med korte tekster som bygger på forskning, gir tips og råd, har diskusjonspunkt og utvalgte lenker til hjelp i arbeidet.

Det er viktig at hele personalet er involvert, men det er leder, tillitsvalgt og verneombud (HMS-gruppa) som får et hovedansvar i dette arbeidet.

BarnehageHMS blir publisert denne høsten og du vil da finne den på vår nettside Bransjeprogram barnehage - KS

## Faktatall om bransjen

# Om lag 106 000 personer jobber i barnehage/SFO

87 % er kvinner

53 % har videregående skole eller kortere utdanning

28 % jobber deltid

63 % er offentlig ansatt



Ta gjerne kontakt med oss for spørsmål og innspill. Håper dere får en strålende høst!

Arbeidsgruppen til IA-bransjeprogram barnehage