



# BERGEN KOMMUNE

Områdesatsing og sosial bærekraft  
v/programleder Cecilie Krohn

03.04.2023



# FNs BÆREKRAFTSMÅL



# Områdesatsing: Helhetlig innsats i utsatte byområder

- Helhetlig og sammenhengende innsats i et nærmere definert geografisk område
- Et av flere virkemiddel for å bidra til mer velferd og utjevne levekårsforskjeller
- KPS: Bergen kommune skal ha målrettet innsats i områder med levekårsutfordringer



# Byrder og goder er ulikt fordelt i byen vår

Levekårsundersøkelser viser forskjeller mellom ulike geografiske områder i Bergen.

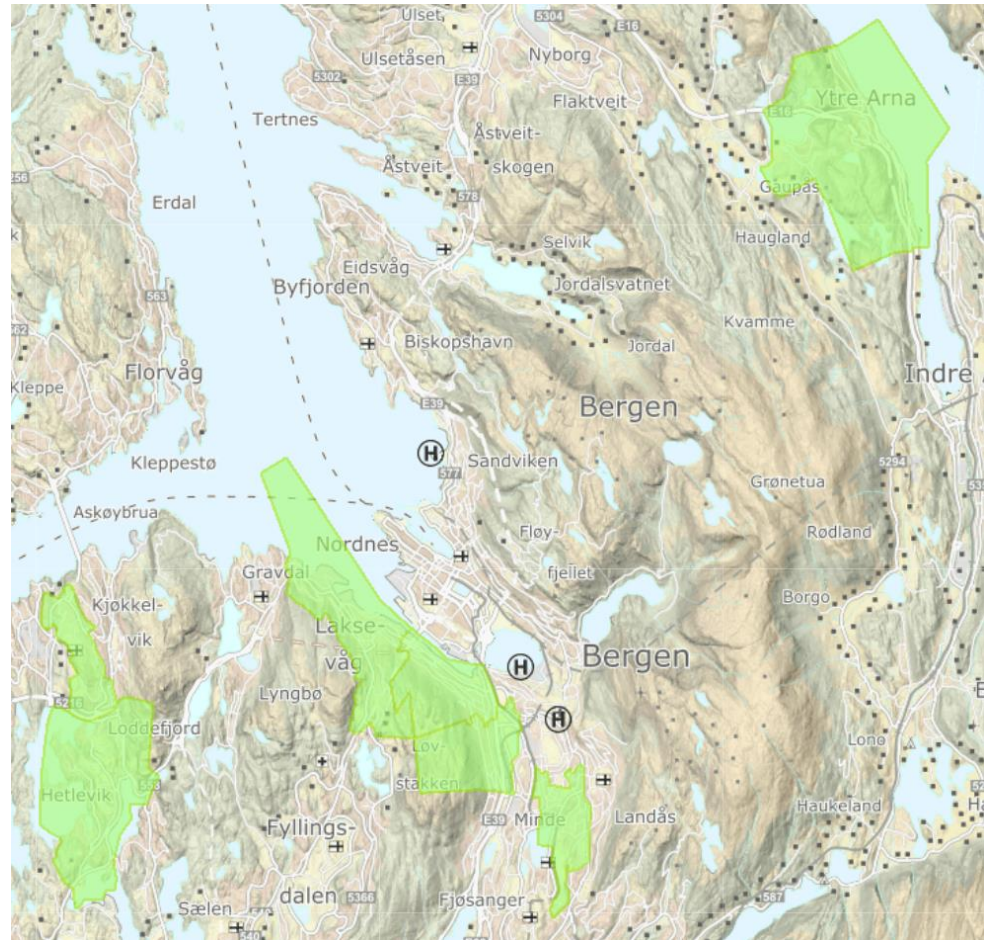
Helse påvirkes av både individuelle og sosiale faktorer.

De sosiale faktorene omfatter tilgangen til materielle og sosiale ressurser som oppvekstvilkår, utdanning, inntekt og arbeid.



# Levekårssoner som geografisk avgrensning

- Ytre Arna og indre Laksevåg: Avsluttet 2022
- Loddefjord og Olsvik: Oppstart 2019
- Slettebakken: Oppstart 2023
- Solheim: Utvidelse fra 2023





# Byutviklings "Ny energi rundt Damsgårdsundet" formet dagens områdesatsing

## Hovedpilarer i arbeidet:

- Fysisk og teknisk opprustning og utvikling
- Styrke sosiale og kulturelle tiltak
- Etablere arenaer for dialog og samarbeid med beboere og aktører i området

Økende fokus på tjenesteutvikling,  
utdanning og sosial mobilitet

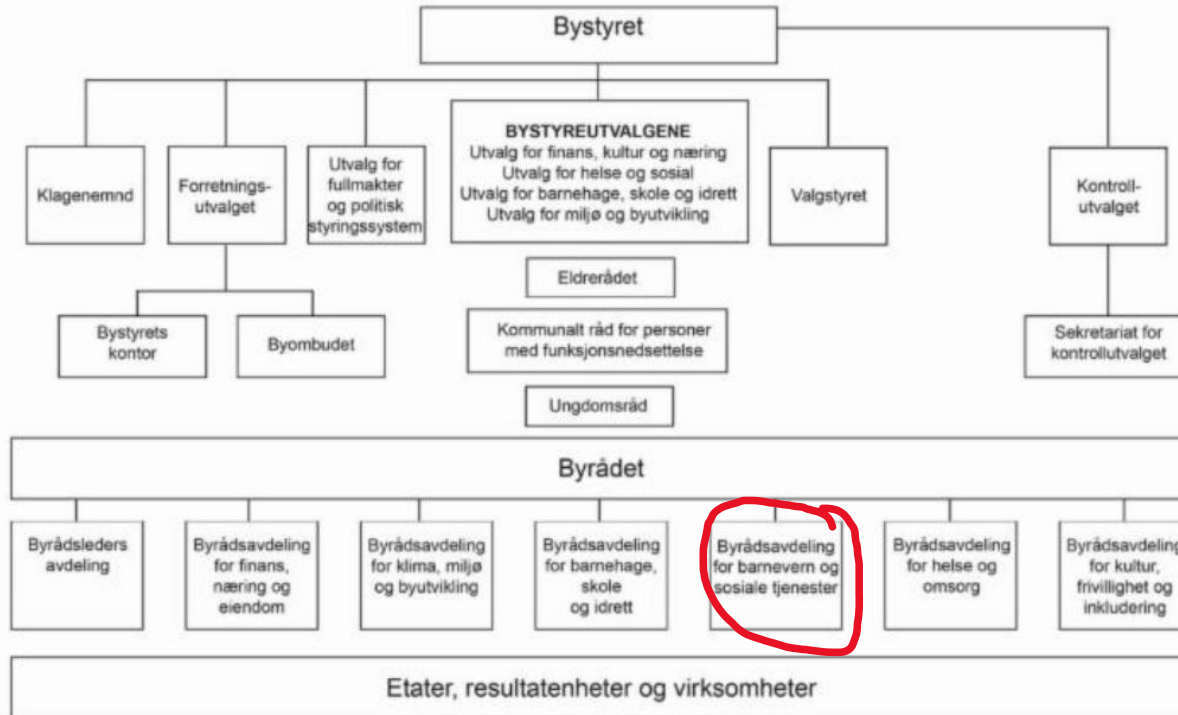


# Organisering



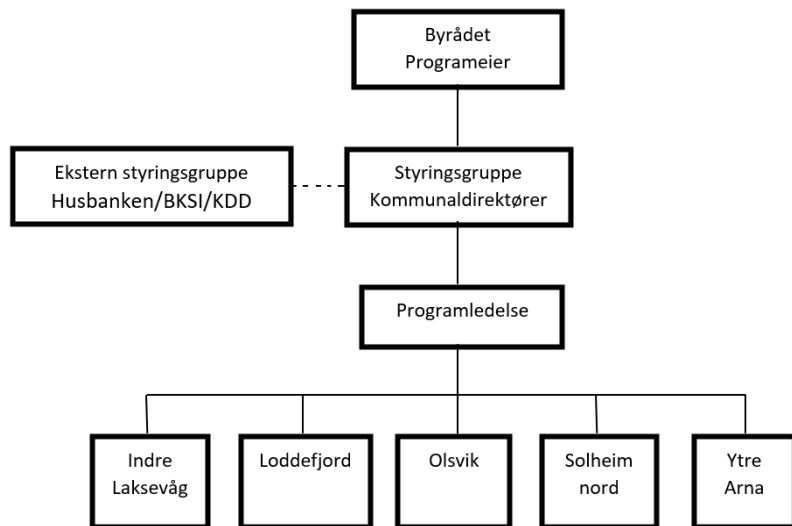
BERGEN  
KOMMUNE

Bergen kommune  
- BK



BERGEN  
KOMMUNE

# Forankring og koordinatorfunksjonen



- Tilføring av offentlige ressurser lokalt og nasjonalt
- Koordinere innsatsen internt i kommunen
- Mobilisering og styrking av lokale ressurser
- Tilrettelegge for lokale medvirkningsprosesser
- Bindeledd/døråpner mellom kommunen og lokalbefolkningen
- Bidra til utvikling av nye arbeidsformer og metoder for oppgaveløsning, på tvers av sektorer og forvaltningsnivåer





# Hvordan arbeider vi med lokal medvirkning?

- Kunnskapsgrunnlag
  - Barnetråkk
  - Innbyggerundersøkelser
  - Kvalitative intervju
- Arbeidsmøter, befaringer, ad hoc prosesser
- Tilstedeværelse
  - Kontorer i områdene
  - Koordinatorer
- Nærmiljøgrupper



# Arbeidsmetodikk: Iterative prosesser

- Arbeidet med forprosjektet bidrar til å løfte frem aktivitet i regi av befolkning, lag og organisasjoner, samt tydeliggjør pågående aktivitet i regi av kommunen.
- I tillegg kan nærmiljøgrupper og lokale organisasjoner samarbeide med kommunen eller gi selvstendige innspill til kommunens planprosesser



# Årlige folkemøter: Byrådene informerer om kommunens innsats





**Fysak**

MELKEPLASSEN



Løvstien

Damsgård lekeplass

Håsteinarparken



BERGEN  
OFFENTLIGE  
BIBLIOTEK

**Store kommunale investeringer**



# Eksempel på store kommunale investeringer



# Eksempler på nye fysiske kvaliteter





# Eksempler på nye fysiske kvaliteter





# Fysisk opprustning i regi av nærmiljøet



# Styrking av sosiale og kulturelle tiltak





# Styrking av sosiale og kulturelle tiltak





# Tjenesteutvikling i Loddefjord og Olsvik

Skolesatsing ved etat for skole:

- Pedagogisk utviklingsarbeid
- Overganger

Samarbeidsprosjekt med NAV  
Bergen Vest:

- Aktiv oppfølging - grunnskole

Følgforskning Norce/Nova

# Noen antatte gevinster

- Kontaktpersoner i Bergen kommune som gir muligheter for informasjon om saker som er relevante for eget bo-og nærmiljø. Motvirke fremmedgjøring.
- Barn og unge inviteres til økt deltakelse i utforming av eget nærmiljø.
- Økt trivsel og skolemestring.
- Varierte muligheter for deltakelse i differensierte tiltak (som kan motvirke isolasjon og utenforskap)  
Felles møteplasser utendørs og innendørs (etablering av nettverk og sosial kapital på tvers av generasjoner.
- Opplevelse av å bli tatt på alvor gjennom medvirkning.
- Økt trygghet i nærmiljøet - lysforhold og oversiktighet, utbedre trapper og stier.
- Covid har vist verdien av god kvalitet og tilgjengeligheten til anlegg (park, byrom, natur, arealer for aktivitet og lek i eget nærmiljø samt viktigheten av et nabolag som bryr seg.





# Kunnskapsbasert praksis og kunnskapsutvikling



## Publiseringer og forskningsprosjekter:

- Artikkel "*Bergen bygger sosial kapital*" (2017)
- Artikkel "*Negotiating obstacles in the making of a parkoursite at Leitet*" i *Community development journal* (2018)
- Offentlig sektor ph.d. (2021-2024)
- Fagbok: *Kollektiv mobilisering - samfunnsarbeid i teori og praksis* (2022)
- Følgeforskning Loddefjord og Olsvik (2022-2026 - *kommer*)

