

Transportetatenes
arbeid med
NTP 2022-2033
Byområdene

Alberte Ruud
Prosjektleder NTP by

NTP-seminar 31.05 2018

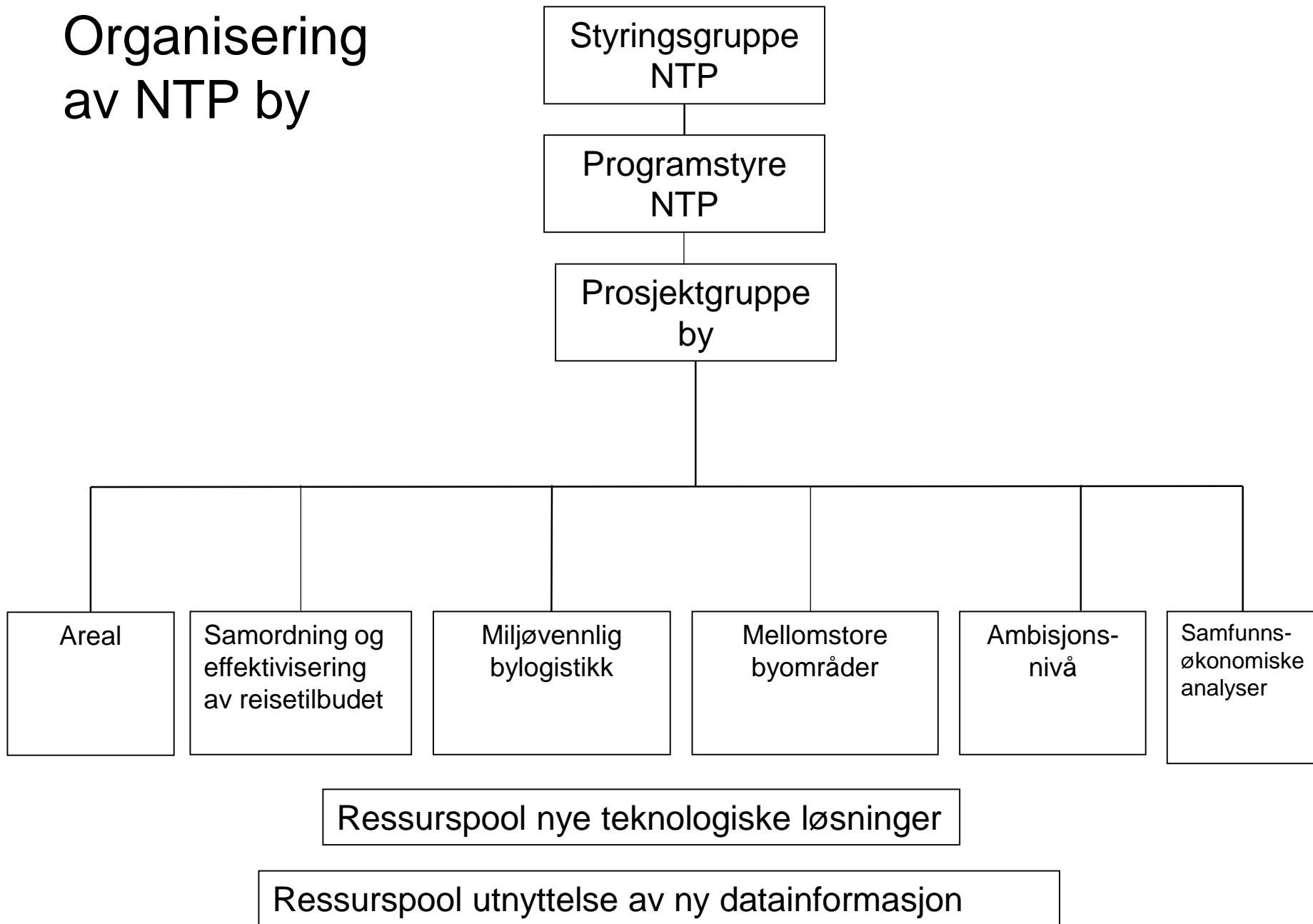


Bred enighet om hvor vi vil – men hvordan kommer vi dit?

Levende, miljøvennlig byer som er tilgjengelige for alle



Organisering av NTP by



Bredt samarbeid på tvers av forvaltningsnivåer

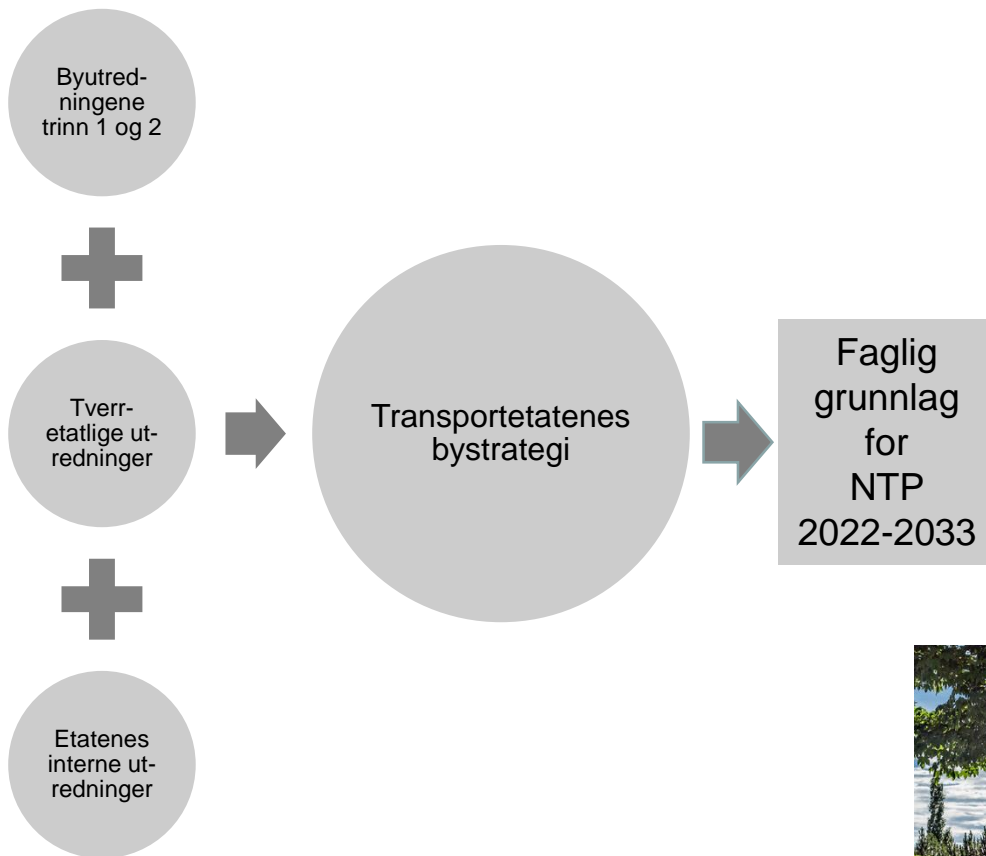
- Prosjektgruppe
 - Vegdirektoratet
 - Jernbanedirektoratet
 - KS
- Arbeidsgrupper
 - Kommuner og fylkeskommuner representert i arbeidsgruppene areal, samordning av reisetilbudet, mellomstore byområder, ambisjonsnivå



Illustrasjon: <http://portalene.no/samarbeid-puslespill/>



Flere løp mot én strategi



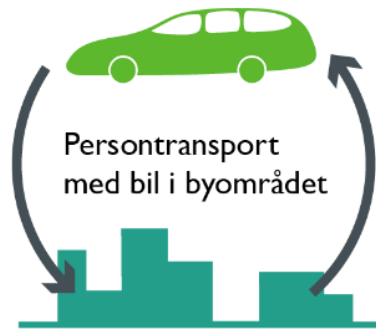
Byutredninger - et viktig grunnlag for NTP 2022-2033

- Et samlet bilde av virkemidler og kostnader for å nå nullvekstmålet
- To hensikter:
 - Trinn 1: Faglig grunnlag for byvekstavtaler
 - Trinn 2: Grunnlag for NTP 2022-2033
- Gjennomført i åtte byområder (Oslo/Akershus= KVU Oslo-navet)
- Samarbeid mellom stat, kommune og fylkeskommune



Overordnet mål for utredningene: Nullvekstmålet

Hva omfattes av nullvekstmålet?



... og hva er untatt fra det?



Følgende trafikkarbeid omfattes av nullvekstmålet:

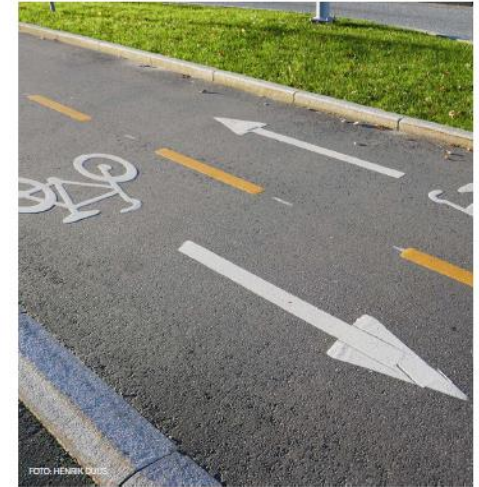
- Trafikkarbeidet med personbil for reiser til/fra arbeid, i tjeneste (til/fra møter), til fritidsaktiviteter, handle-/servicereiser og andre private formål.
- Innenfor det geografiske området som omfattes av nullvekstmålet.

Måles i kjørte km, ikke antall turer



Flere veier til målet

- Ulike måter å kombinere virkemidler på
- Endelig sammensetning av porteføljen avgjøres i forhandling/ reforhandling av byvekstavtalene



Trinn 2 av byutredningene

- Arbeidet med trinn 2 samordnes med temaene som skal belyses i NTP-arbeidet.
- De fire temaene som belyses i trinn 2 er:
 - Arealbruksutvikling
 - Samordning av reisetilbudet
 - Bylogistikk
 - Ambisjon



Temaer i trinn 2

Bergen

- Analyser av utvidelse av avtaleområdet
- **Ambisjon:** Konsekvenser av økt ambisjonsnivå
- **Areal:** erfaringer med å definere bestemte utviklingsområder i kommuneplanen

Trondheimsområdet

- **Samordning av reisetilbudet:** Virkemiddelbruk og konsekvenser av 20 % sykkelandel
- **Areal:** Strategisk byutvikling langs jernbanen

Nord-Jæren

- **Samordning av reisetilbudet:** Kollektivbetjening av Ullandhaug



Temaer i trinn 2

Kristiansandsregionen

- Samordning av reisetilbudet : 20 % sykkelandel i én bydel (Lund)
- Miljøvennlig bylogistikk

Buskerudbyen

- Samordning av reisetilbudet: rolledeling mellom de kollektive transportformene

Grenland

- Samordning av reisetilbudet: Rolledeling mellom gange, sykkel, kollektivt og personbil

Nedre Glomma

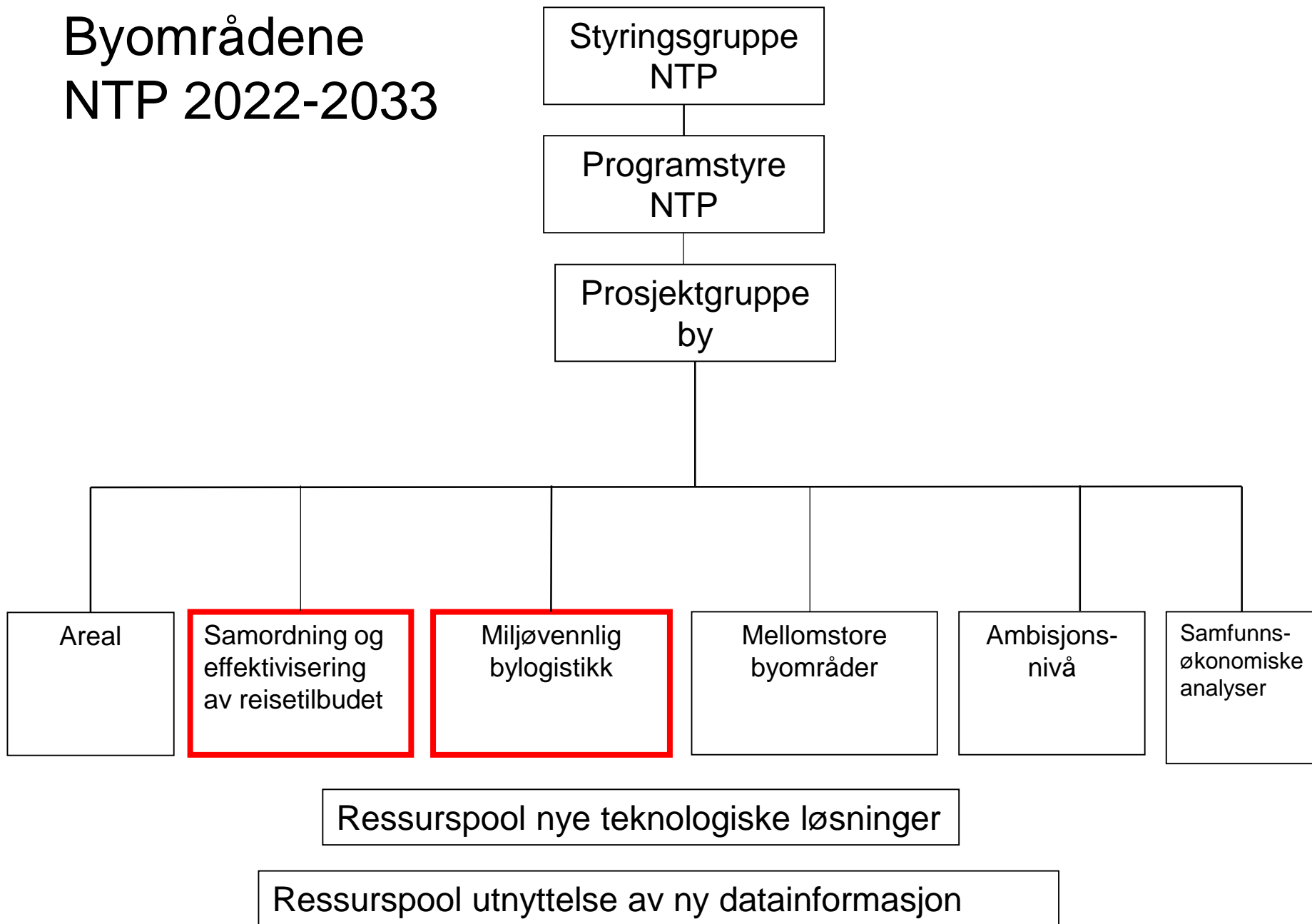
- Areal: mer realistisk fortetting

Tromsø

- Areal: et tett og mer realistisk alternativ for framtidige boligområder og arbeidsplasser



Byområdene NTP 2022-2033



Samordning og effektivisering av reisetilbudet

- Bedre utnyttelse av dagens infrastruktur (kollektiv/sambruksfelt, enklere løsninger, prioritering av trafikantgrupper).
- Rolledeling gange, sykkel, kollektiv, personbil
- Rolledeling og effektivisering av kollektivtransporten.
- Betydningen av nye teknologiske løsninger: Hvordan regulere og tilrettelegge for en ønsket utvikling?



Miljøvennlig bylogistikk

- Omfang og utviklingstrekk – hvilken betydning vil nye trender og forbruksmønstre ha for utviklingen av nyttetransporten?
- Hva er potensialet for mer miljøvennlig bylogistikk- og hvilken utvikling ønsker vi for denne typen transport?
- Hvilken betydning har nye teknologiske løsninger og for nyttetransport- og hvordan regulere og tilrettelegge for en ønsket utvikling?



Foto: Silje Drevdal, Statens vegvesen



Mål for arbeidet

- Sluttproduktet skal være beslutningsrelevant, tydelig og ha god faglig kvalitet.
- (Minst) ett skritt videre fra NTP 2018-2029



Foto: Henriette Erken Busterud

