

BEDRE MÅLING AV TJENESTETILBUD I KOMMUNENE

Lars-Erik Borge

Ole Henning Nyhus

Per Tovmo

Bakgrunn

- TBU har siden 2001 beregnet produksjonsindekser for kommunale tjenester
- Indikator for samlet tjenestetilbud
- Ny statistikk utnyttes i liten grad fordi det mangler data for mange kommuner
- En produksjonsindeks for ASSS-kommunene kan i større grad utnytte ny statistikk

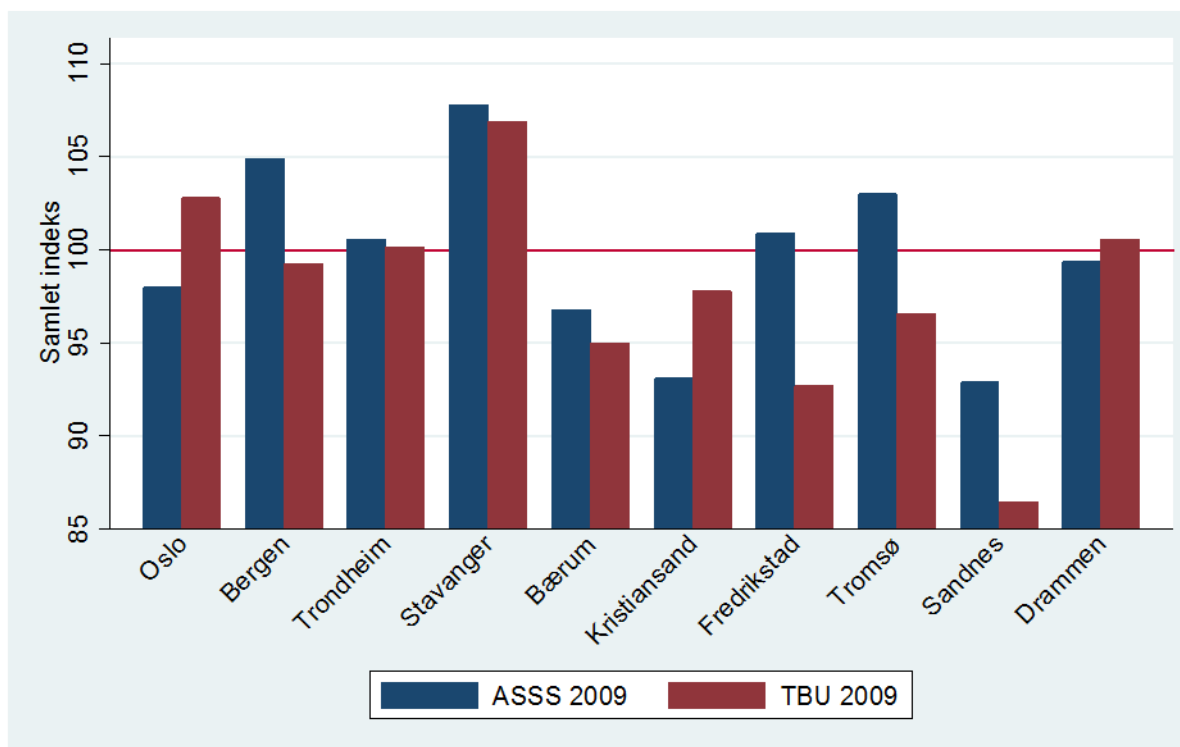
ASSS-indeksen

- Omfatter barnehage, grunnskole, SFO, helse, pleie og omsorg, sosialtjenester, barnevern og kultur
- Rikere beskrivelse av tjenestetilbudet
- 45 indikatorer i ASSS-indeksen, mot 25 i TBU-indeksen
- ASSS-gjennomsnittet settes lik 1000

Viktige forbedringer i forhold til TBU-indeksen

- Utdanningsnivå i barnehage
- Eksamensresultater og nasjonale prøver i grunnskole
- Undersøkelser og kontroller i helsetjenesten
- Liggedøgn og timer hjelp i pleie og omsorg
- Individuell plan og kvalifiseringsstønad for sosialhjelp
- Tiltaksplan og behandlingstid innen barnevern
- Musikk- og kulturskoler

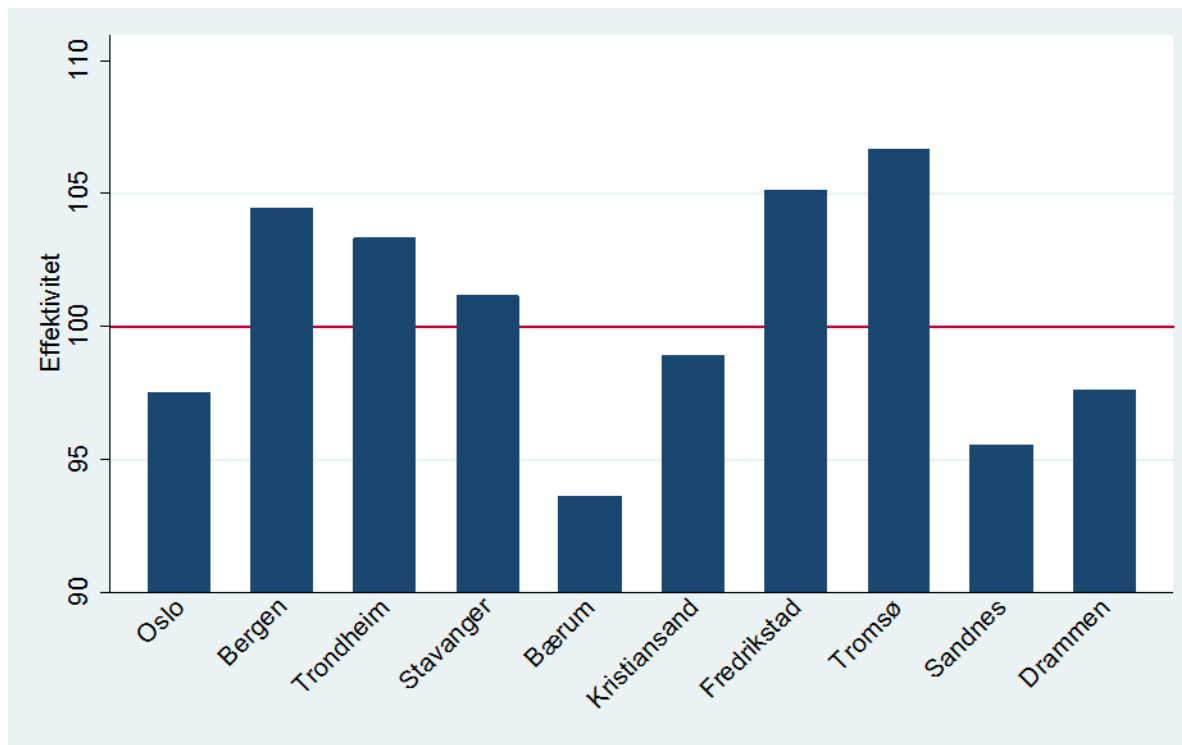
ASSS-indeks og TBU-indeks



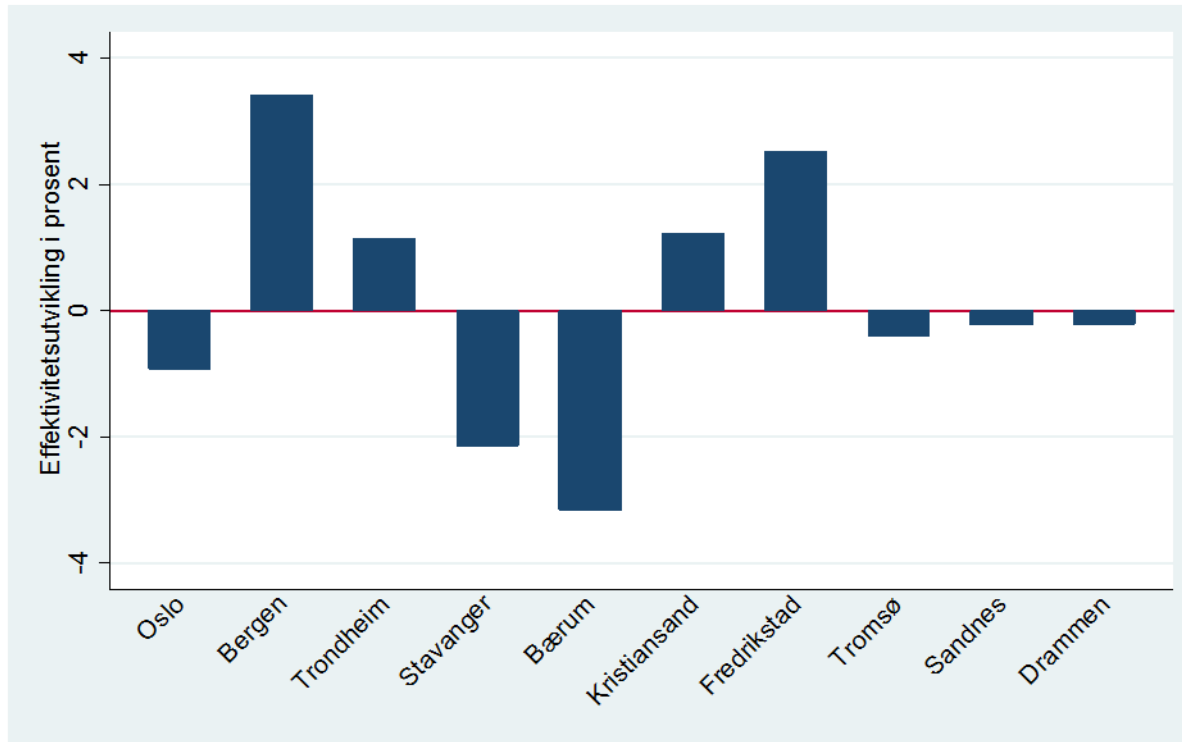
Effektivitet

- Som effektivitetsindikator benyttes forholdet mellom ASSS-indeksen og utgifter for de sektorer som inngår i indeksen
- Utgiftene er korrigert for forskjeller i beregnet utgiftsbehov
- Indikatoren sier noe om hvor mye tjenester kommunene får ut av hver krone
- ASSS-gjennomsnittet er satt lik 100

Variasjon i effektivitet mellom kommuner



Effektivitetsutvikling 2009-2010



Oppsummering

- ASSS-indeksen gir en rikere beskrivelse av det kommunale tjenestetilbudet enn TBU-indeksen
- Betydelig variasjon i produksjon, effektivitet og effektivitetsutvikling
- Kan være nødvendig å modifisere ASSS-indeksen for å studere utvikling over tid