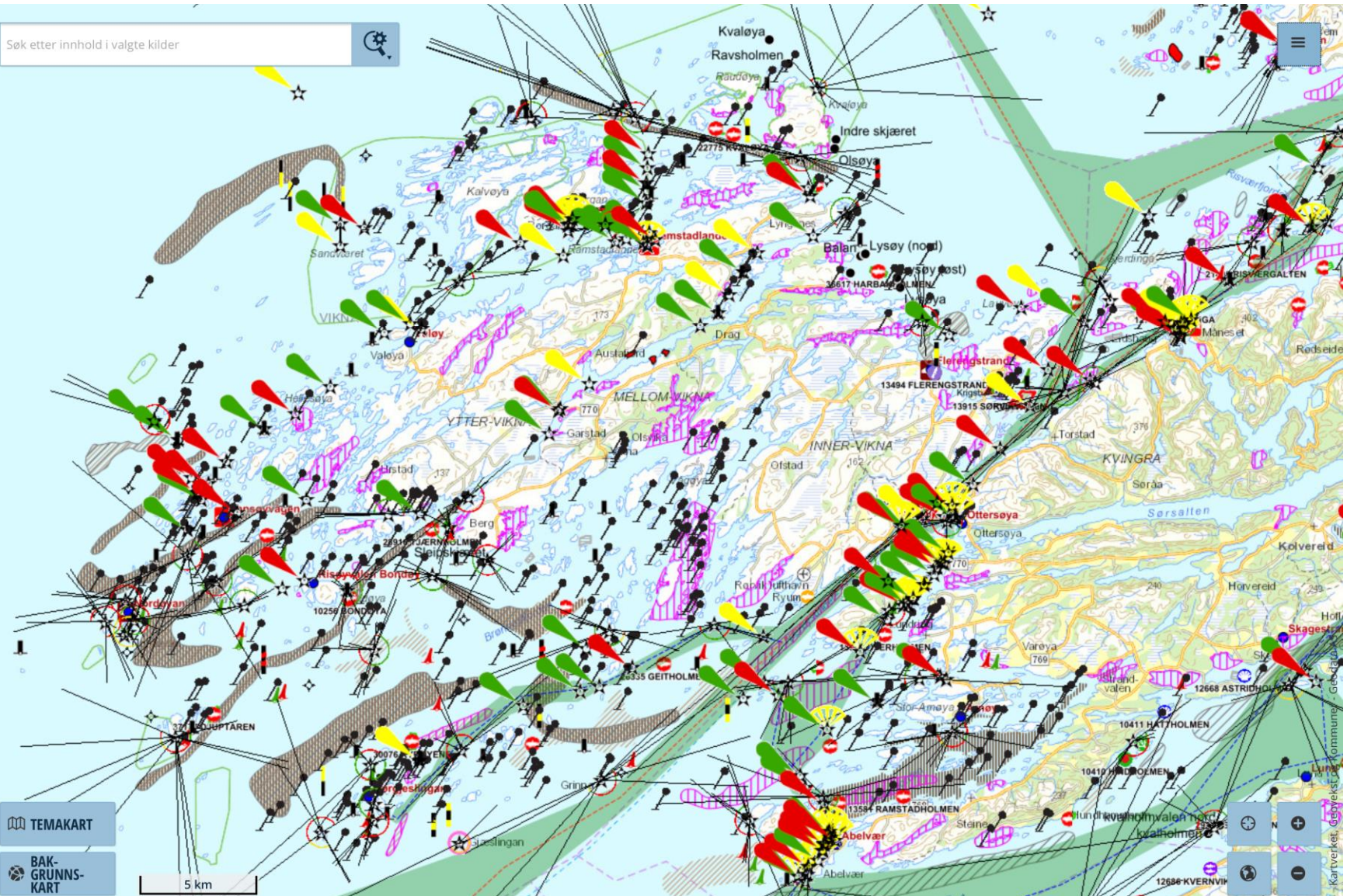




Søk etter innhold i valgte kilder



TEMAKART

BAKGRUNNSKART

5 km

kartverket.no



VIKNA
KOMMUNE









- **Tidlig dialog** - Nasjonale forventninger til regional og kommunal planlegging framhever at fylkesmannen, andre statlige myndigheter, fylkeskommunene og Sametinget skal vektlegge det lokale selvstyret/lokaldemokratiet.
- Innsigelse fremmes kun når det er nødvendig for å sikre nasjonale og viktige regionale interesser, og når tidlig dialog ikke har ført frem.
- Fylkeskommunene og kommunene baserer planforslag og beslutninger på et godt og oppdatert kunnskapsgrunnlag, og ivaretar nasjonale og viktige regionale interesser.
- Fylkeskommunene styrker regionalt planforum som arena for tidlig avklaring

- Diskusjonen om fremtidig bruk av areal / tilrettelegging på/rundt sjø er det viktigste politiske spørsmålet for havbruksnæringen, kommunen, fylkeskommunen, fylkesmannen
- De beste plassene er beslaglagt til gytefelter / fiskefelt og skipsled. Stortinget har uttalt at havet er fremtiden etter oljen
- Kampen kommer til å stå om arealene !!

