

**TRYGGHET I DET
OFFENTLIGE ROM**

**KS/PHS-PROSJEKT
2011**

OM TRYGGHETSPROSJEKTET

En tredelt studie

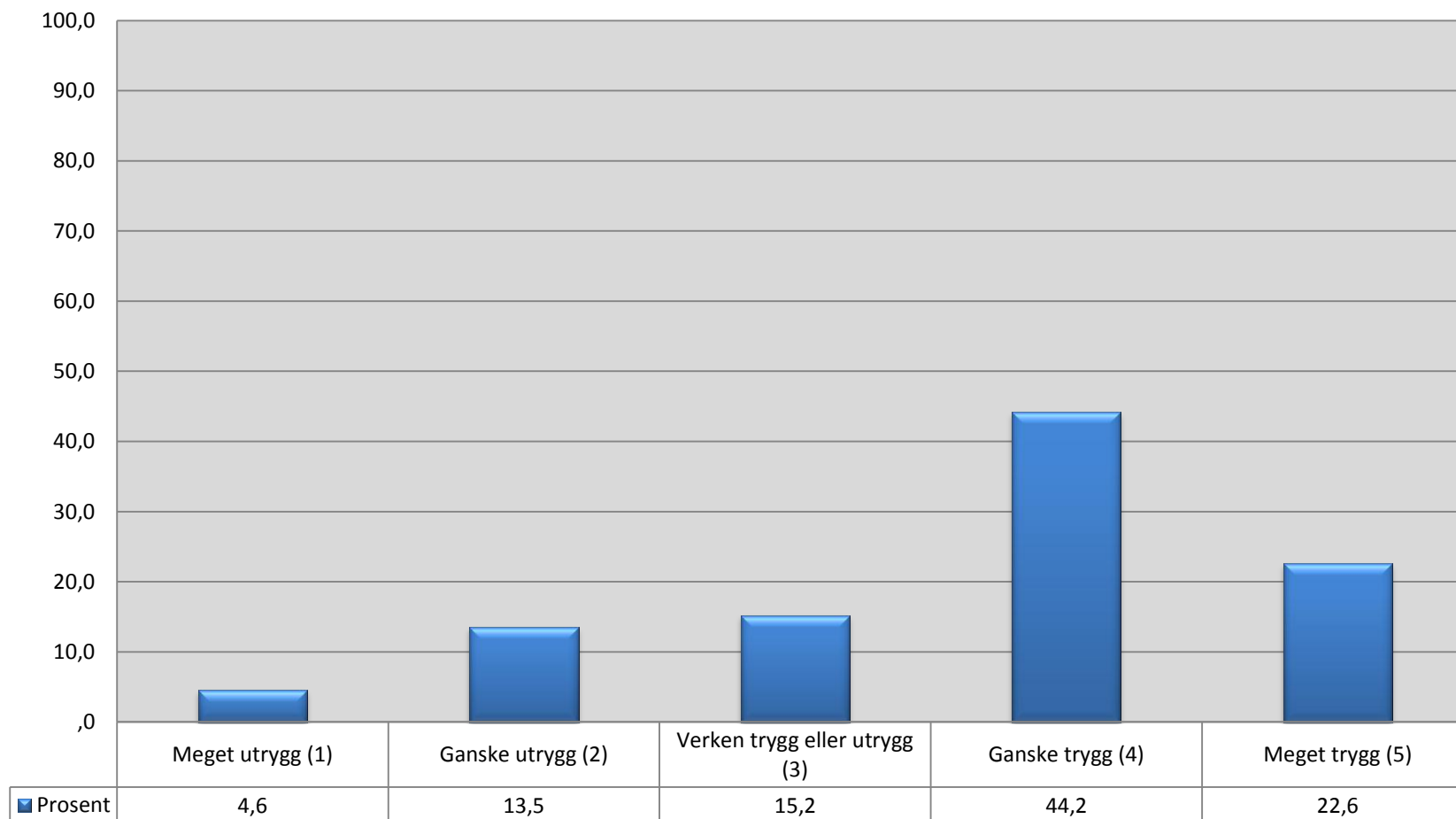
1. Litteraturred
2. Survey (spørreundersøkelse)
3. Feltarbeid

Åtte utvalgte kommuner/bydeler i spørreundersøkelsen:

Bodø, Sunndal, Nord-Aurdal, Lillesand, Skien, Steinkjer, Loddefjord i Laksevåg bydel (Bergen) og Grünerløkka bydel i Oslo.

1. Opplevelse av trygghet i kommunen/bydelen

Hvor trygg eller utrygg føler du deg når du ferdes alene i sentrumsområdet i din kommune/bydel seint på kvelden?



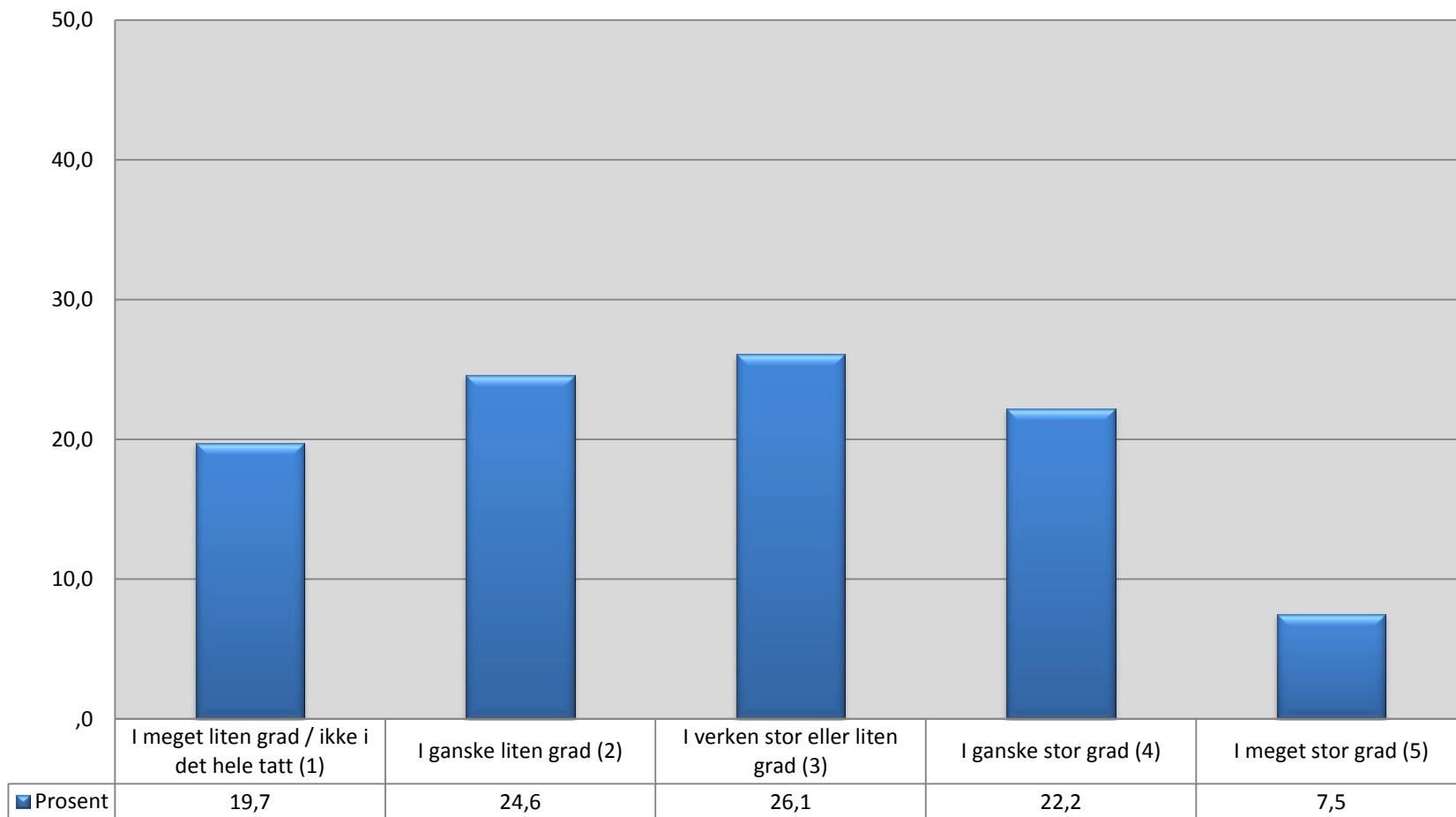
2. Kilder til utrygghet

I den grad du føler deg utrygg, hva kan være kilden til det?

Kilder til utrygghet	Prosent
• Noe du selv har blitt utsatt for	16,0
• Noe familie eller bekjente har blitt utsatt for	19,4
• Noe det snakkes om i lokalmiljøet	33,1
• Oppslag i lokalpressen	60,4
• Andre forhold	25,9
• Vet ikke	1,1

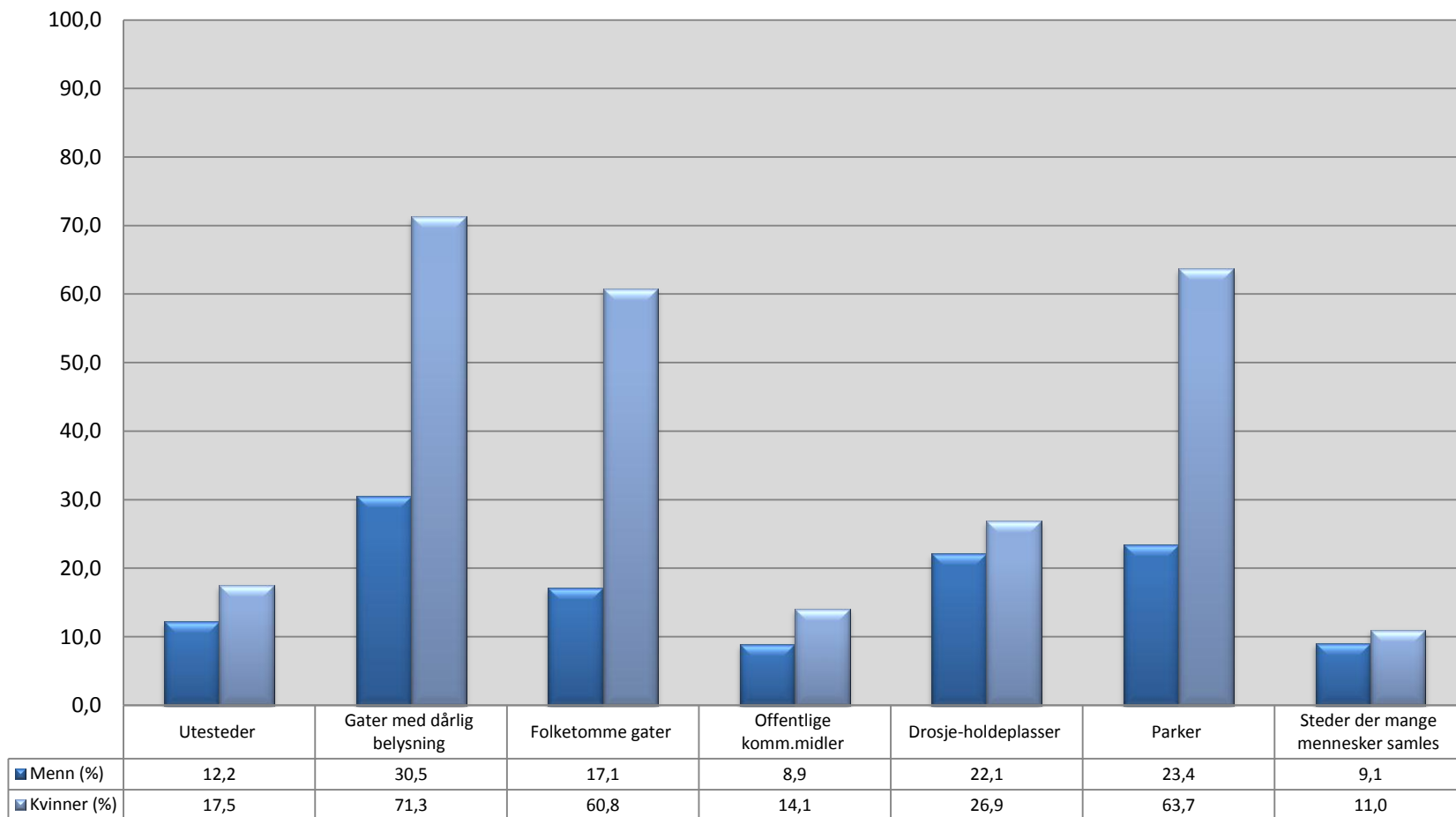
3. Utrygghet og livskvalitet

I hvilken grad er livskvaliteten din påvirket av at du føler deg utrygg når du ferdes ute i sentrum i din kommune/bydel?



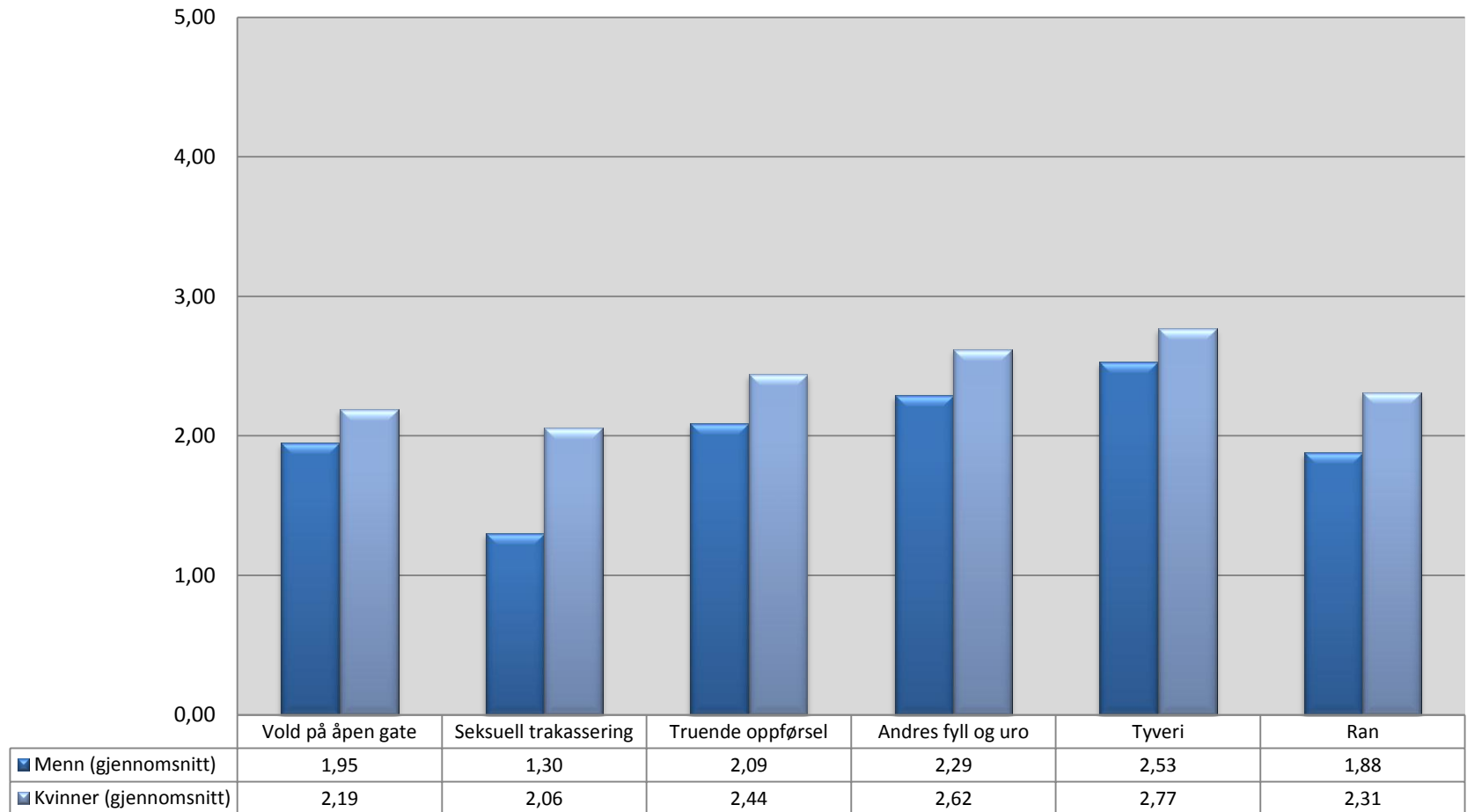
4. Hvilke steder skaper utryggheit?

Har du følt deg utrygg når du er alene på følgende steder på kveldstid?



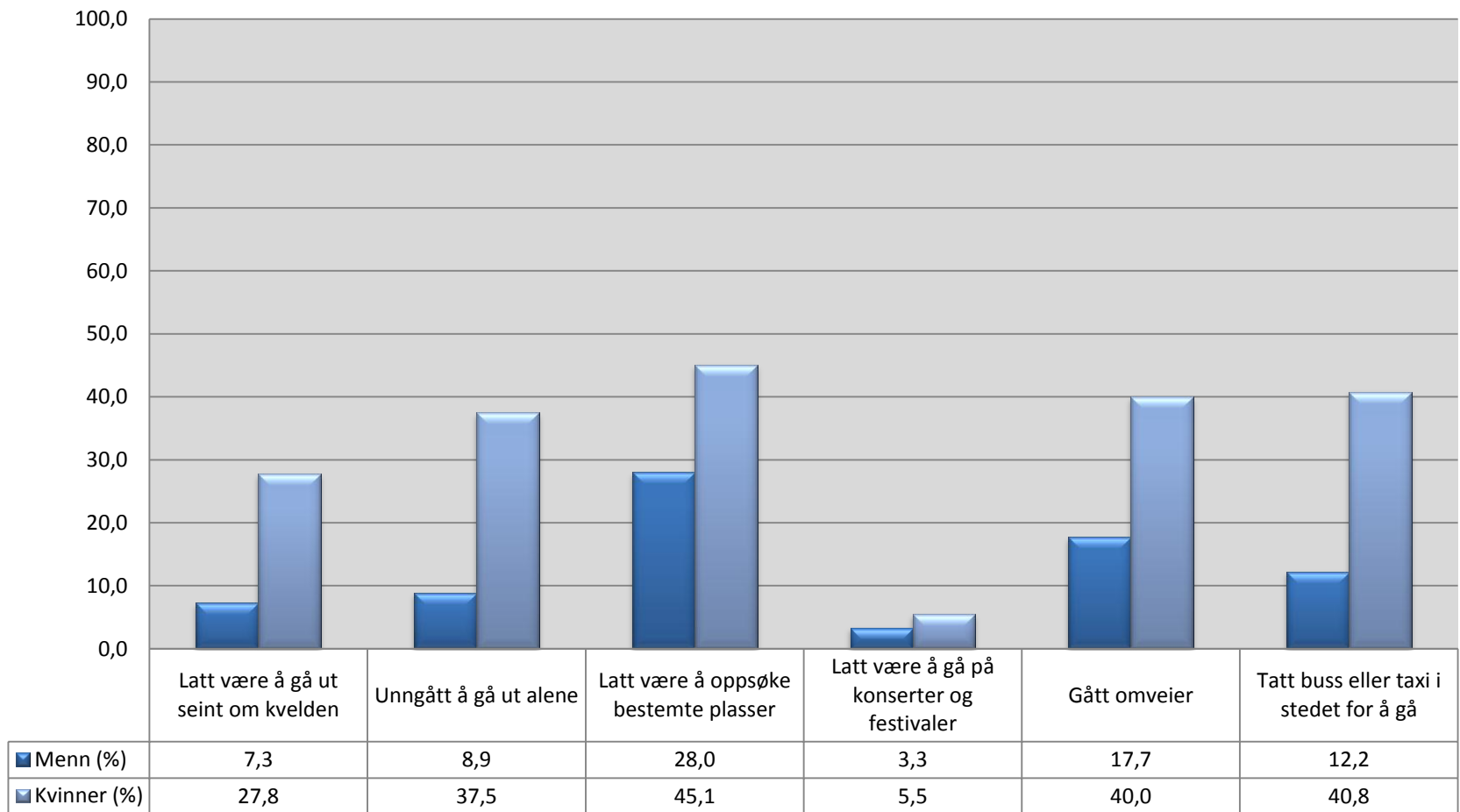
5. Bekymring for negative hendelser i det offentlige rom

I hvilken grad bekymrer du deg for at følgende hendelser skal skje deg selv i din kommune/bydel?

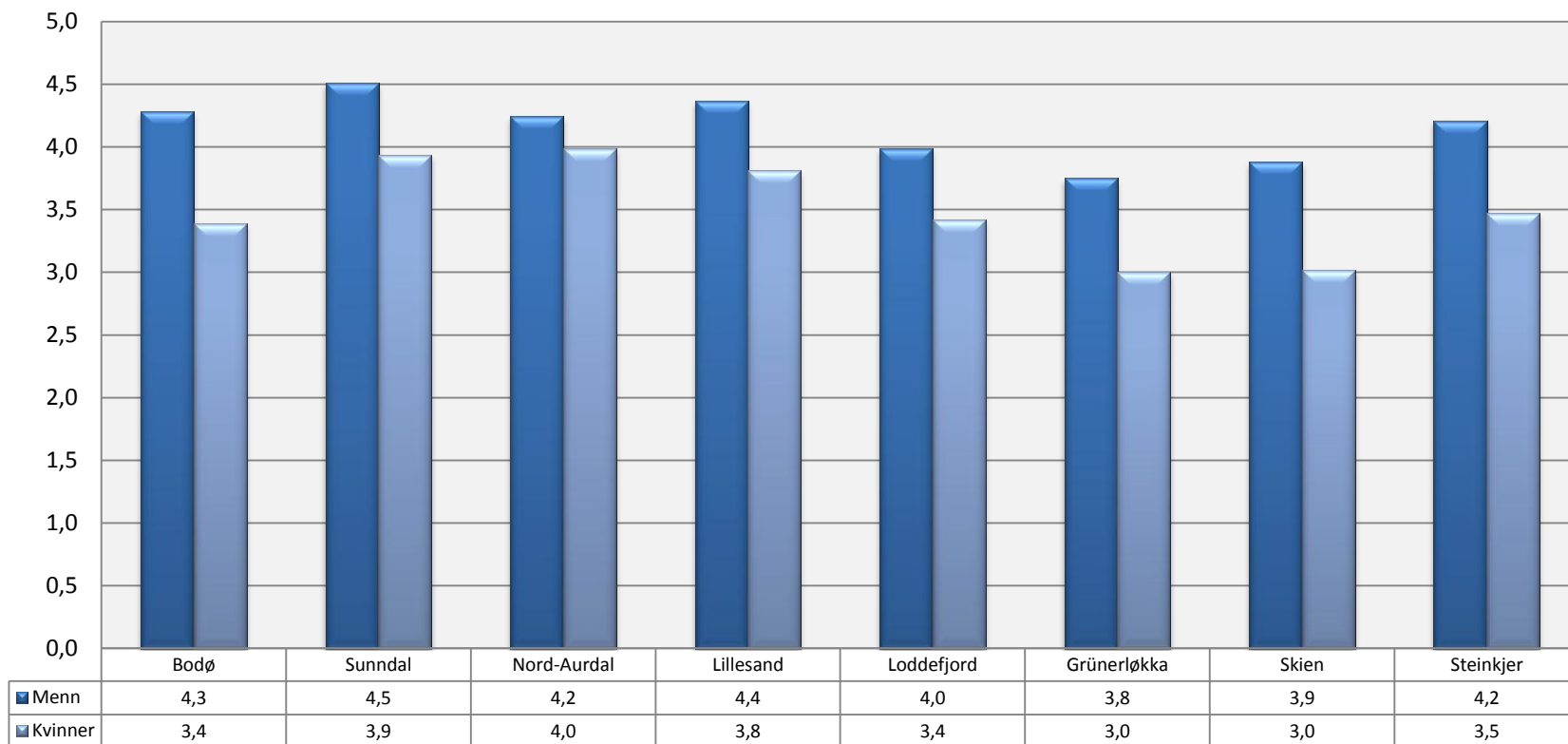


6. Valg som følge av å føle seg utrygg

Hvis du tenker på det siste året, har det hendt at du har gjort følgende valg fordi du føler deg utrygg?



8. Opplevelse av trygghet i kommunen/bydelen – en sammenligning av kommunene/bydelene



7. Betydningen av ulike tiltak for at man skal føle seg trygg

Gjennomsnittstall (1= ikke viktig. 4= meget viktig)

TILTAK	MENN GJ.SNITT	KVINNER GJ.SNITT
FLERE POLITIPATRULJER	3.2	3.4
BEDRE UTEBELYSNING	2.9	3.4
GODT VEDLIKEHOLDTE UTEROM	2.8	2.9
SOSIALE MØTEPLASSER	2.6	2.7
AT TAGGING VASKES BORT	2.6	2.5
FLERE VEKTERE	2.3	2.8
FLERE OVERVÅKNINGSKAMERAER	2.2	2.5
BILFRIE SENTRUMSGATER OG FARTSDUMPER	2.1	2.4

FELTARBEID I SKIEN, BODØ, GRÜNERLØKKA OG LODDEFJORD

Særpreg fra de utvalgte kommunene/bydelene;

GRÜNERLØKKA

- Seleksjon og gjennomtrekk i befolkningen
- De fleste av bydelens problemer er importerte utenfra – og dermed ikke problemer som kan løses på bydelsnivå

SKIEN

- Gjemsøygjengen og gutteprosjektet
- Frykt for kommunens omdømme
- Konflikten mellom TA/Varden og politiet/kommunen

FORTS.FELTARBEID I SKIEN, BODØ, GRÜNERLØKKA OG LODDEFJORD

Særpreg fra de utvalgte kommunene/bydelene;

BODØ

- Glasshuset som genererer problemer. Kontinuerlig debatt om stengning.
- Enkelte problemer blir veldig lokale (jf. en enkelt blottet og en spesielt utagerende rusmisbruker)

LODDEFJORD

- Det eneste av disse stedene uten et uteliv (skjenkesteder)
- Tydelig drabantbypreg
- En sterk byfornyelse de siste tiårene.

KONFLIKTEN MELLOM LOKALMEDIENE OG KOMMUNEN/POLITIET

- Lokalmediene blir på hvert av utvalgstedene beskyldt for å lage overdrevne og unyanserte beskrivelser av kriminalitetsbildet.

(jf. punkt 2 om kilder til utrygghet)

- Avisen Vardens egen analyse – kriminalitetsstoff som desidert hyppigst i nyhetsbildet.
- Konflikten var spesielt uttalt i Skien;

KONFLIKTEN RUNDT GJENGBEGREPET FOR GJEMSØYMILJØET I SKIEN

- To utsagn fra feltsamtalene i Skien;

En uttrykker seg slik: *”Takket være media så er de en gjeng! (...) Dette var bare en gjeng med 4–5 drittunger, og de ble håndtert bra av SLT, politi og barnevern i begynnelsen – og de ble pulverisert vekk – men avisene opprettholdt gjengbegrepet. Dette er et veldig godt eksempel på den heiagjengen som skiensavisene var”.*

Telemarksavisa brukte helt bevisst gjengbegrepet om dette miljøet, og redaktøren gir følgende begrunnelse: *”Man trenger ikke å ha en formann og en sekretær for å være en gjeng – så lenge de opererer synkront, så er de en gjeng i mitt hode... de har begått voldtekter, vold, trusler”.*

FYLL OG BRÅK SOM EN UTFORDRING SPESIELT I SKIEN OG BODØ

Tiltak;

- God Kveld Grenland
- Tett samarbeid mellom politiet og utelivsbransjen i Skien.
- Stenging av Glasshuset i Bodø
- Prinsippet om fri ferdsel i det offentlige rom og næringslivsinteresser opp mot forebygging av vold og ordensproblemer

TILTAK OVERFOR UTFORDRENDE GRUPPER I DET OFFENTLIGE ROM

Inkluderingspraksis i stedet for ekskludering.

- Aktivisering av det synlige rusmiljøet i Skien i renholdsarbeid
- Rusmisbrukere og ungdom med fast tilhold i Glasshuset i Bodø blir tatt med på alternative aktiviteter av utekontakten
- Vektere på Vestkanten kjøpesenter i Loddefjord som tar med utagerende ungdom på aktiviteter.