

# FAKTAARK

## Statlige bindinger hindrer god ressursutnyttelse

**”Øremerking innebærer en skjev fordeling mellom kommuner og fører til ubalanse i tjenesteproduksjonen lokalt” skriver Econ i rapport til KS. Lokalt folkevalgte har best kunnskap om behovene i sine nærmiljøer. Dette fortrinnet gjør at prioriteringer gjort ut fra lokale behov gir en mer effektiv bruk av ressursene, enn når statlige myndigheter detaljstyrer.**

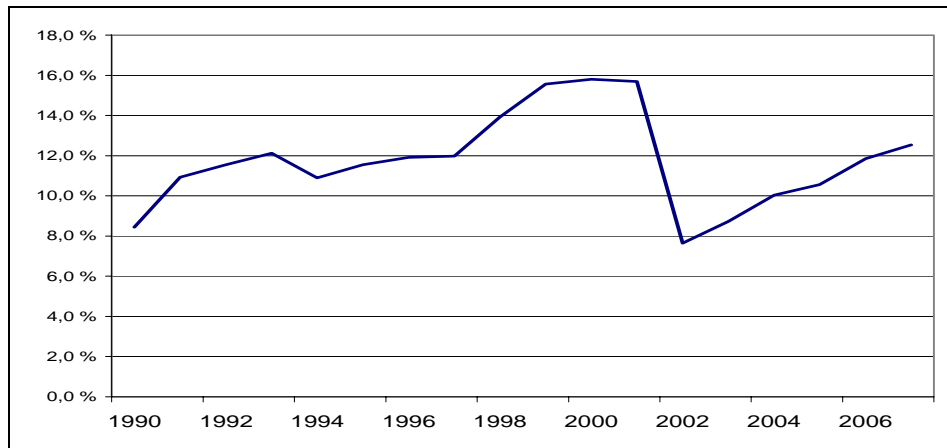
Overføringer fra staten til kommunene kommer enten som rammetilskudd fordelt etter objektive kriterier eller som øremerkede tilskudd til spesielle formål. Øremerkede tilskudd til kommunene brukes for å påvirke prioriteringer og beslutninger i kommunene. Staten ønsker gjennom denne type tilskudd å påvirke atferden i kommunene for å nå statlige mål på områder kommunene har ansvar for. Ofte brukes tilskuddene for å trappe opp aktiviteten i bestemte sektorer.

ECON har på oppdrag av KS utarbeidet en oppsummering og sammenstilling av eksisterende kunnskap om effekter av statlige bindinger på overføringer til kommunesektoren – I rapporten ”Statlige bindinger på kommunene” .

### Økt omfang av øremerkede tilskudd

Det er faglig og politisk enighet om å redusere bruken av øremerkede tilskudd til kommunene, men andelen øremerkede tilskudd har på tross av denne enigheten økt fra i underkant av 8 pst av inntektene i kommuneopplegget i 2002 til nesten 13 pst i 2006. Riktignok er mange øremerkede tilskuddsordninger faset ut eller lagt inn i rammeoverføringene de siste årene, men samtidig har Stortinget vedtatt nye øremerkede tilskudd. Av særlig omfang er tilskuddordninger knyttet til store statlige satsinger – som barnehagereformen og psykisk helsevern.

*Øremerkede tilskudd til kommunesektoren. Prosent av sum inntekter i kommuneopplegget.<sup>1</sup>*



## Lokaldemokrati og prioriteringer

### Analysen viser at:

- Samlet sett innebærer bruk av øremerkede tilskudd til en annen ressursbruk enn om kommunene hadde fått midlene som rammetilskudd. Lokalt folkevalgte har samlet kunnskap om behovene i sine nærmiljøer. Dette fortrinnet gjør at prioriteringer tatt ut fra lokale behov vil gi en mer effektiv bruk av ressursene, enn om statlige myndigheter hadde tatt dem.
- Kommunestyrene lærer seg til å vente på statlige handlingsplaner, fremfor å investere/styrke de ulike sektorene der behovet er størst. Dette er lite effektiv bruk av offentlige ressurser. Ressursene blir prioritert til feil sektor.
- Rike kommuner mottar mer av øremerkede tilskudd enn fattigere kommuner. Normalt krever ordningene at kommunene må sette inn egne midler i tillegg til de som overføres fra staten. Derfor vil kommuner med god økonomi kunne bruke øremerkede ordninger i større grad enn kommuner med dårligere økonomi.

*KS mener at øremerkede tilskudd fungerer best når tjenester skal bygges ut. Etter at tjenesten har nådd et gitt nivå, bør de øremerkede midlene komme som et rammetilskudd*

## Statlige handlingsplaner kan svekke kommunenes økonomi på sikt

Det har vært gjennomført en rekke statlige satsinger i form av handlingsplaner overfor kommunesektoren, som for eksempel handlingsplanene for eldre. Med planene følger det normalt tilskudd til drift og investeringer.

Oppsummeringen til Econ viser blant annet:

- at øremerkede tilskudd knyttet til statlige handlingsplaner gir de resultatene en ønsker ved at de stimulerer aktiviteten i de sektorene der de benyttes.

<sup>1</sup> Nedgangen fra 2001 til 2002 skyldes at staten overtok ansvaret for spesialisthelsetjenesten fra 1. januar 2002. Spesialisthelsetjenesten var til dels finansiert gjennom øremerkede tilskudd.

- at kommuner som har nedprioritert satsing på bestemte sektorer, kan utløse større statlige overføringer enn kommuner som har valgt å prioritere vedkommende sektor før handlingsplanen settes ut i livet.
- at det er en fare for at handlingsplaner kan svekke kommunenes økonomi ved at de stimuleres til å øke sitt tjenestetilbud i sterkere grad enn kommunens bæreevne tåler på lang sikt. Dette har blant annet sammenheng med at handlingsplanene er tidsavgrenset, slik at kommunene kan fristes til å trappe opp aktiviteten raskt for å oppnå mest mulig av de overføringene som er knyttet til satsingene.

Som et alternativ til øremerkede handlingsplaner kan staten og KS i forståelse med kommunesektoren, bli enige om mål innenfor gitte rammer. Statlige øremerkede ordninger vil uansett sterke krav, føringer og kontroll med tilskuddet ikke kunne gi optimal kostnadskontroll. Kommunene har bedre forutsetninger enn sentrale myndigheter til å innhente kunnskap om kostnadene av tjenesteproduksjonen i kommunen.